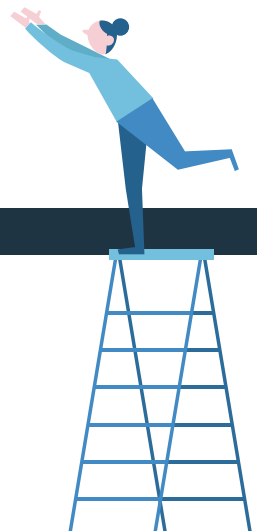




PROPIEDAD RAÍZ

HOJA DE VIDA

UMBRAL PROPIEDAD RAÍZ





PRESENTACIÓN

Calidad, Confiabilidad y respaldo son la esencia de Umbral Propiedad Raíz.

En un marco de transparencia, responsabilidad y servicio, entregamos soluciones inmobiliarias en gerencia, ventas, construcción y arrendamientos con altos índices de calidad, gestión e innovación en Antioquia, Bogotá y Ciudad de Panamá.

Medellín y el área Metropolitana fueron el primer sueño alcanzado en nuestro propósito de ser **forjadores de ciudad**, viviendo la experiencia de construir y entregar más de diez mil inmuebles en un urbanismo renovado y funcional.

Contamos con un equipo experto de ingenieros y arquitectos, quienes acompañan los proyectos desde su concepción hasta su ejecución final, liderando proyectos inmobiliarios enfocados en alcanzar las metas de nuestros clientes, accionistas, proveedores y asociados.

Esta Hoja de Vida contiene todos los proyectos desarrollados por Umbral Propiedad Raíz desde 1993 en las diferentes ciudades en las que hemos tenido participación.



ANTIOQUIA





MEDELLÍN POBLADO CENTRO

Fuente Fresca

Tipo De Proyecto	Apartamentos
Estrato	6
Ubicación	El Poblado
Unidades	18
Áreas Tipo	60 M ²
Área Construida	1.080 M ²
Fecha Inicio	1993
Fecha Terminación	1994
Labor	Gerencia Y Ventas



BALCONES DE PADUA

Balcones de Padua

Tipo De Proyecto	Apartamentos
Estrato	6
Ubicación	Poblado
Unidades	40
Áreas Tipo	140 M ²
Área Construida	5.600 M ²
Fecha Inicio	1994
Fecha Terminación	1996
Labor	Gerencia



Balcones de Villanueva

Tipo De Proyecto	Apartamentos
Estrato	3
Ubicación	Cr 48 #53-29 Centro
Unidades	38
Áreas Tipo	52 M ²
Área Construida	1.976 M ²
Fecha Inicio	1995
Fecha Terminación	1996
Labor	Gerencia Promoción Y Ventas





SAN MARCOS
DE LA
SIERRA

San Marcos de la Sierra

Tipo De Proyecto	Casas
Estrato	6
Ubicación	El Poblado
Unidades	34
Áreas Tipo	367 M ²
Área Construida	12.478 M ²
Fecha Inicio	1998
Fecha Terminación	2001
Labor	Gerencia, Construcción Y Ventas





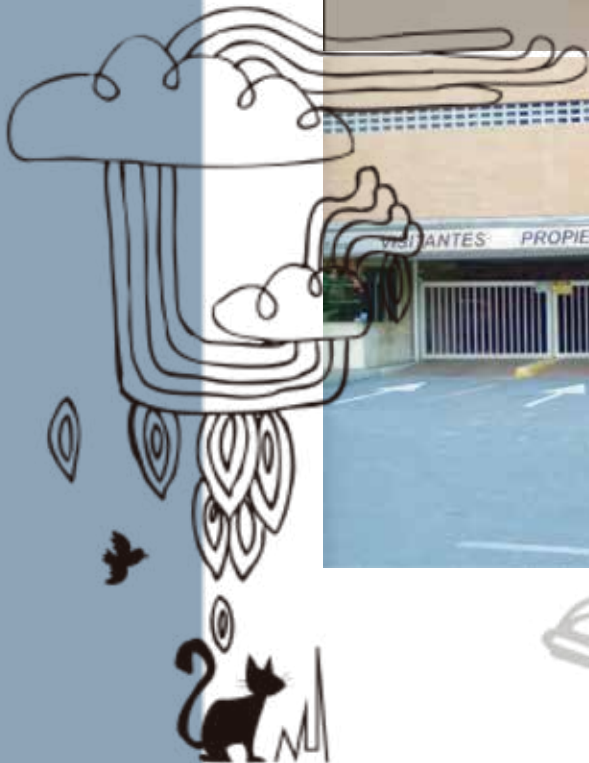
Los Alamos Country Houses

Tipo De Proyecto	Urbanización
Estrato	6
Ubicación	Cr 10 12sur-25 Poblado
Unidades	24
Áreas Tipo	1500 M ²
Área Construida	36.000 M ²
Fecha Inicio	2002
Fecha Terminación	2004
Labor	Gerencia, Construcción y Ventas.



Poblado Verde

Tipo De Proyecto	Apartamentos
Estrato	6
Ubicación	Cr 44a 17 Sur Poblado
Unidades	216
Áreas Tipo	66-73-98-114-112 M ²
Área Construida	20.002 M ²
Fecha Inicio	2002
Fecha Terminación	2005
Labor	Gerencia



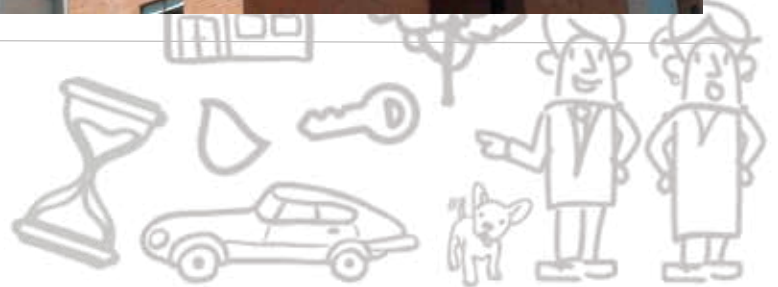
Sao Paulo

Tipo De Proyecto	Apartamentos
Estrato	6
Ubicación	Cl. 1 # 17-300
	Poblado
Unidades	88
Áreas Tipo	193-200-217-227 M ²
	246-252 M ²
Área Construida	19.624 M ²
Fecha Inicio	2003
Fecha Terminación	2006
Labor	Promoción y Ventas



Santa Sofía

Tipo De Proyecto	Apartamentos
Estrato	6
Ubicación	Cl. 7b 27-170 Poblado
Unidades	84
Áreas Tipo	98-110-116 M ²
Área Construida	8.988 M ²
Fecha Inicio	2004
Fecha Terminación	2005
Labor	Ventas



Castelo Alto de Pichincha

Tipo De Proyecto	Apartamentos
Estrato	3
Ubicación	CI 48 #37-59 Centro
Unidades	57
Áreas Tipo	50 M ²
Área Construida	2.850 M ²
Fecha Inicio	2004
Fecha Terminación	2006
Labor	Ventas



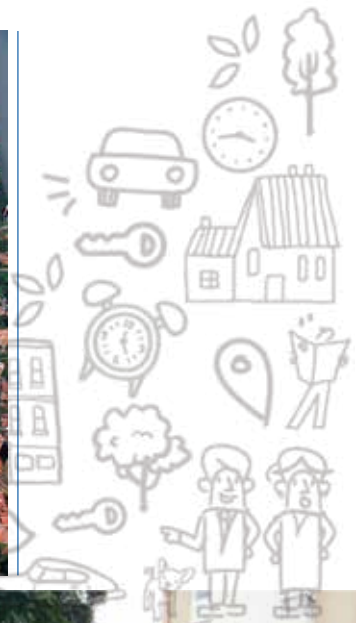


azuleda
del
campestre

apartamentos

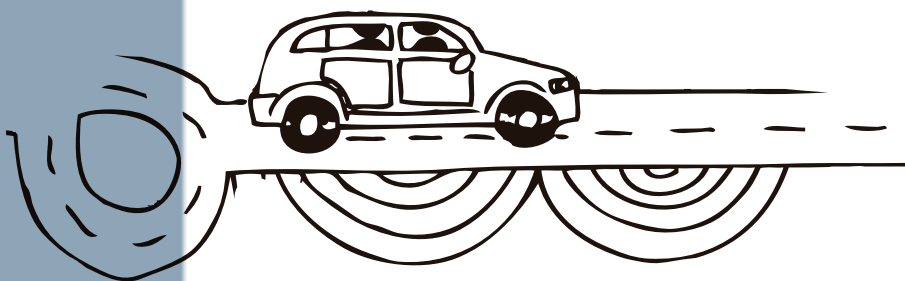
Azuleda del Campestre

Tipo De Proyecto	Apartamentos
Estrato	5
Ubicación	Cr 48 16a Sur-43 Poblado
Unidades	216
Áreas Tipo	59-70-84 M ²
Área Construida	16.038 M ²
Fecha Inicio	2004
Fecha Terminación	2006
Labor	Promoción y ventas



Rio Tinto

Tipo De Proyecto	Apartamentos
Estrato	6
Ubicación	CI 7b # 27-170 Poblado
Unidades	28
Áreas Tipo	152-165 M ²
Área Construida	4.438 M ²
Fecha Inicio	2006
Fecha Terminación	2007
Labor	Ventas



RIO LUNA

Rio Luna

Tipo De Proyecto	Apartamentos
Estrato	6
Ubicación	Cl 20b Sur 38-89-Poblado
Unidades	68
Áreas Tipo	121-122-130-132 M ²
Área Construida	8.585 M ²
Fecha Inicio	2006
Fecha Terminación	2009
Labor	Promoción y Ventas



Origami

Origami

Tipo De Proyecto	Apartamentos
Estrato	6
Ubicación	Cr 29a 7b-91 Poblado
Unidades	114
Áreas Tipo	120-125-134-154 M ²
Área Construida	15.162 M2
Fecha Inicio	2006
Fecha Terminación	2010
Labor	Promoción y Ventas



AREZZO

Arezzo

Tipo De Proyecto	Apartamentos
Estrato	6
Unidades	158
Áreas Tipo	T1,T2 Y T3 /94-137-143-153-166 M ²
Área Construida	20.856 M ²
Fecha Inicio	2006
Fecha Terminación	2011
Labor	Promoción y Ventas



SANTANGELO

Siempre

Santangelo

Tipo De Proyecto	Apartamentos
Estrato	6
Ubicación	Cl. 1 # 17-300 Poblado
Unidades	88
Áreas Tipo	T1 Y T2/193-200-217-227- 246-252 M ²
Área Construida	19.624 M ²
Fecha Inicio	2006
Fecha Terminación	2011
Labor	Promoción y Ventas





Bel-Air

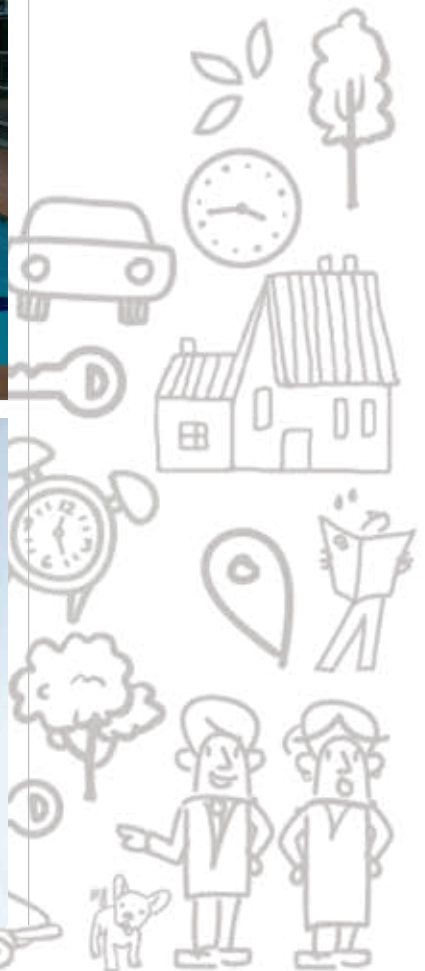
Tipo De Proyecto	Apartamentos
Estrato	6
Ubicación	Cr 27 #7b 145 Sector Las Santas Poblado
Unidades	89
Áreas Tipo	T1 Y T2/ 196-219-235-263 M ²
Área Construida	20.292 M ²
Fecha Inicio	2006
Fecha Terminación	2012
Labor	Promoción y Ventas





La Cumbre

Tipo De Proyecto	Apartamentos
Estrato	6
Ubicación	Cl 7 23-23 Poblado
Unidades	68
Áreas Tipo	110-117-125-134 M ²
Área Construida	8.822 M ²
Fecha Inicio	2007
Fecha Terminación	2009
Labor	Promoción y Ventas





Menta

Tipo De Proyecto	Apartamentos
Estrato	6
Unidades	88
Áreas Tipo	88, 67, 78 M ²
Área Construida	8.000 M ²
Fecha Inicio	2010
Fecha Terminación	2012
Labor	Promoción y Ventas



Millau

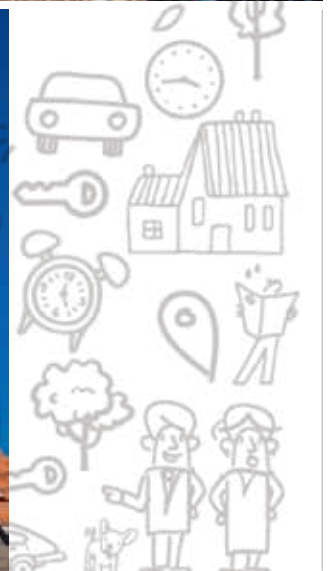
Tipo De Proyecto	Apartamentos
Estrato	6
Ubicación	Medellín, Loma El tesoro
Unidades	34
Áreas Tipo	228 - 233 - 238 -245 -268 - 278 M ²
Área Construida	16.142 M ²
Fecha Inicio	2011
Fecha Terminación	2015
Labor	Promoción y Ventas



Camino del Ángel



Tipo De Proyecto	Apartamentos
Estrato	6
Ubicación	Poblado sector santa maría de los ángeles
Unidades	39 apartamentos
Áreas Tipo	135-112,5 M ²
Área Construida	8.844M ²
Fecha Inicio	2012
Fecha Terminación	2014
Labor	Promoción y Ventas



Macadamia

Tipo De Proyecto	Apartamentos
Estrato	6
Ubicación	Carrera 39 # 13 Sur Poblado
Unidades	48
Áreas Tipo	92-106-119 M ²
Área Construida	9.585 M ²
Fecha Inicio	2012
Fecha Terminación	2014
Labor	Promoción y Ventas



Claroscuro Apartamentos

Tipo De Proyecto	Apartamentos
Estrato	6
Ubicación	Calle 16 Sur N 44 15 El poblado
Unidades	51
Áreas Tipo	T1-T2/120- 134-139M ²
Área Construida	11.007 M ²
Fecha Inicio	2012
Fecha Terminación	2016
Labor	Promoción y Ventas





Tipo De Proyecto	Oficinas
Estrato	6
Ubicación	El Poblado
Unidades	90
Áreas Tipo	48,9
	68
Área Construido	14.900
Fecha Inicio	2013
Fecha Terminación	2014
Labor	Promoción y Ventas



LA FORET

TIPO DE PROYECTO	Apartamentos
ESTRATO	6
UBICACIÓN	El Poblado
UNIDADES	105
ÁREAS TIPO	196,19 - 222,25 - 247,39 - 306,11 M ²
ÁREA CONSTRUIDA	5.0211M ²
FECHA INICIO	2014
FECHA TERMINACIÓN	2017
LABOR	Gerencia



SQUARE OFICINAS

TIPO DE PROYECTO	Oficinas
ESTRATO	6
UBICACIÓN	El Poblado
UNIDADES	123
ÁREAS TIPO	41,4 - 44,03 - 45,72 - 46,95 - 56,23 - 62,83 - 62,89 - 64,41 65,15 - 70,88 - 99,49 - 104,61M ²
ÁREA CONSTRUIDA	7687,33 M ²
FECHA INICIO	2013
FECHA TERMINACIÓN	2018
LABOR	Ventas



SQUARE APARTAMENTOS

TIPO DE PROYECTO	Apartamentos
ESTRATO	6
UBICACIÓN	El Poblado
UNIDADES	72
ÁREAS TIPO	62 - 67 - 76,84 - 85,08 M ²
ÁREA CONSTRUIDA	5350,50 M ²
FECHA INICIO	2013
FECHA TERMINACIÓN	2018
LABOR	Ventas



SQUARE SUITES

TIPO DE PROYECTO	Suites
ESTRATO	6
UBICACIÓN	El Poblado
UNIDADES	146
ÁREAS TIPO	24,2 - 26,42 - 27,01 - 27,54 - 55,07 - 26,79 M ²
ÁREA CONSTRUIDA	3782,18 M ²
FECHA INICIO	2014
FECHA TERMINACIÓN	2018
LABOR	Ventas



Suites operadas por:



ESTELAR
HOTEL SUPERIOR

TIPO DE PROYECTO	Suites
ESTRATO	6
UBICACIÓN	El poblado, Trans. Superior
UNIDADES	110
ÁREA TIPO	desde 52 a 85 M ²
ÁREA CONSTRUIDA	8.830 M ²
FECHA DE INICIO	2015
FECHA TERMINACIÓN	2019
LABOR	Ventas y gerencia

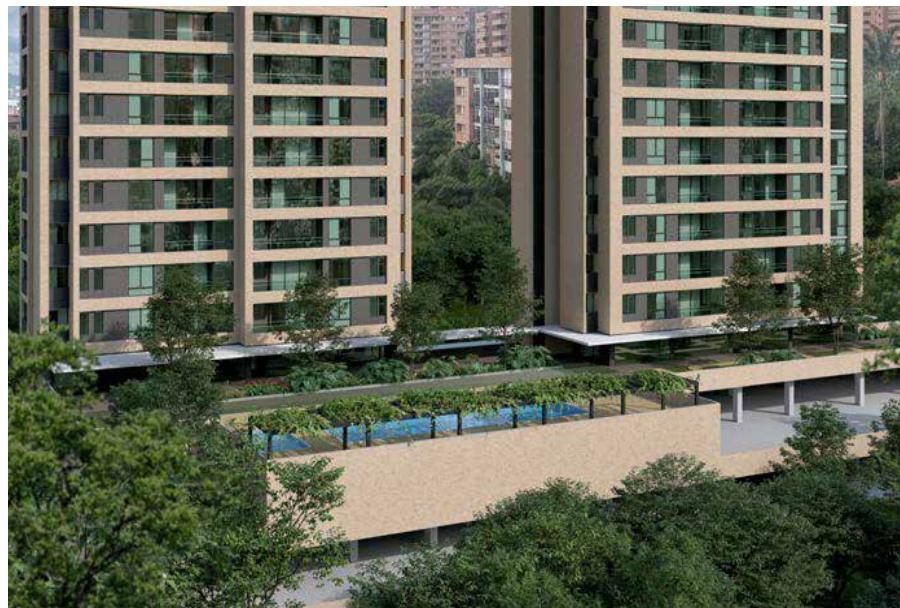


PARMA

APARTAMENTOS

PARMA APARTAMENTOS

TIPO DE PROYECTO	Apartamentos
ESTRATO	6
UBICACIÓN	El Poblado, Loma Lalinde
UNIDADES	175
ÁREA TIPO	Desde 85 hasta 111 M ²
ÁREA CONSTRUIDA	33.300M2
FECHA DE INICIO	2017
FECHA TERMINACIÓN	Proyecto en desarrollo
LABOR	Gerencia



PARMA OFICINAS

TIPO DE PROYECTO	Oficinas
ESTRATO	6
UBICACIÓN	El Poblado, Loma Lalinde
UNIDADES	119
ÁREA TIPO	42,94 M ²
ÁREA CONSTRUIDA	13481 M ²
FECHA DE INICIO	2018
FECHA TERMINACIÓN	Proyecto en desarrollo
LABOR	Gerencia



AMSTERDAM

APARTAMENTOS

AMSTERDAM APARTAMENTOS

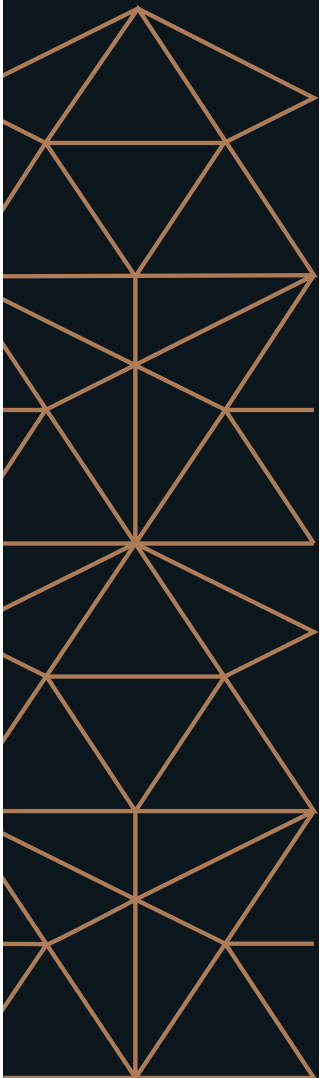
TIPO DE PROYECTO	Apartamentos
ESTRATO	6
UBICACIÓN	El Poblado, Tesoro
UNIDADES	160
ÁREAS TIPO	168 - 175 - 198 M ²
ÁREA CONSTRUIDA	56.000 M ²
FECHA DE INICIO	2017
FECHA TERMINACIÓN	Proyecto en desarrollo
LABOR	Socios



AMSTERDAM ·PLAZA·

AMSTERDAM PLAZA LOCALES

TIPO DE PROYECTO	Locales comerciales
ESTRATO	Estrato comercial
UBICACIÓN	Medellín, Loma El Tesoro
UNIDADES	36
ÁREA TIPO	24 hasta 360 M ²
ÁREA CONSTRUIDA	12.000 M ²
FECHA DE INICIO	2018
FECHA TERMINACIÓN	Proyecto en desarrollo
LABOR	Promoción y Ventas



AMSTERDAM ·PLAZA·

AMSTERDAM PLAZA OFICINAS

TIPO DE PROYECTO	Oficinas
ESTRATO	6
UBICACIÓN	El Poblado
UNIDADES	21
ÁREA TIPO	Desde 75 hasta 430 M ²
ÁREA CONSTRUIDA	9.000M ²
FECHA DE INICIO	2018
FECHA TERMINACIÓN	Proyecto en desarrollo
LABOR	Promoción y Ventas



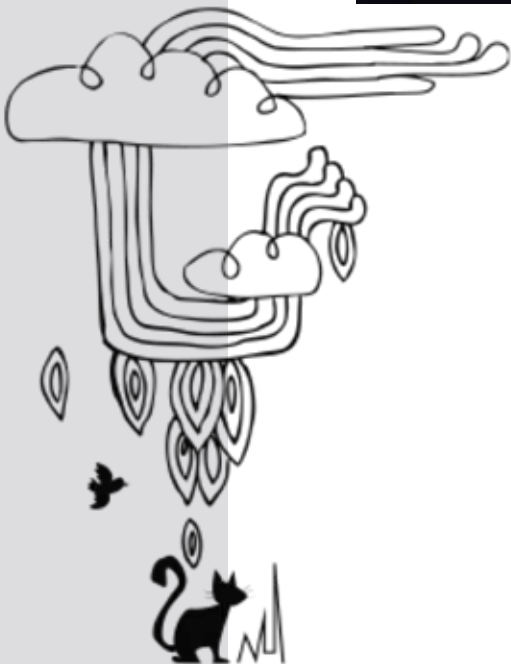


SABANETA ENVIGADO



La Toledana

Tipo de Proyecto	Casas
Estrato	5
Ubicación	CI 37bsur 27b-147 Envigado
Unidades	19
Áreas Tipo	240M ²
Área Construida	4.560 M ²
Fecha Inicio	1993
Fecha Terminación	1995
Labor	Gerencia y Ventas



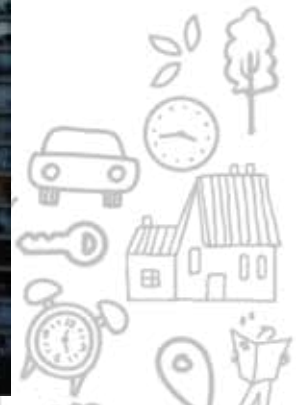
Guayacán de la Plaza

Tipo de Proyecto	Apartamentos-Casas
Estrato	4
Ubicación	Cl 48sur 39-57 Envigado
Unidades	42 Casas- 64 Aptos
Áreas Tipo	65-100M ²
Área Construida	8.745 M ²
Fecha Inicio	1995
Fecha Terminación	1998
Labor	Ventas



Villas de Santa Teresa

Tipo de Proyecto	Apartamentos
Estrato	5
Ubicación	Cl 26asur 43a-41 Envigado
Unidades	608
Áreas Tipo	72-85-111-122M ²
Área Construida	59.280 M ²
Fecha Inicio	1998
Fecha Terminación	2002
Labor	Gerencia



Canta Piedra

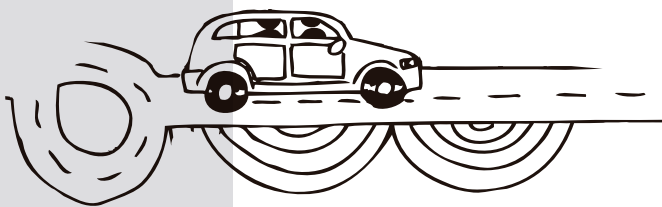
Tipo de Proyecto	Apartamentos
Estrato	5
Ubicación	Cl 21 sur 41-117 Envigado
Unidades	320
Áreas Tipo	72-88-132-145M ²
Área Construida	34.960M ²
Fecha Inicio	1999
Fecha Terminación	2002
Labor	Gerencia





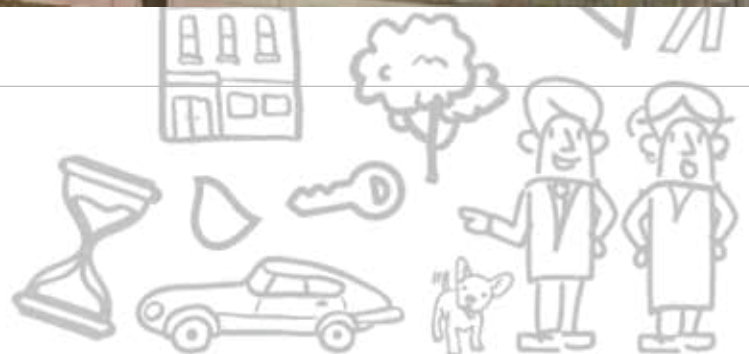
Acanto

Tipo de Proyecto	Apartamentos
Estrato	5
Ubicación	Cr 41a 22sur-87 Envigado
Unidades	204
Áreas Tipo	108-122-137-161-214M ²
Área Construida	36.108M ²
Fecha Inicio	2002
Fecha Terminación	2004
Labor	Gerencia



Altos de Mayorca

Tipo de Proyecto	Apartamentos
Estrato	4
Ubicación	CI 52sur 43a-57 Sabaneta
Unidades	144
Áreas Tipo	51-61-70M ²
Área Construida	
Fecha Inicio	2004
Fecha Terminación	2006
Labor	Ventas





Camino de Mayorca

Tipo de Proyecto	Apartamentos
Estrato	3
Ubicación	Cr 44 60sur-54 Sabaneta
Unidades	168
Áreas Tipo	54-64-74M ²
Área Construida	10.752M ²
Fecha Inicio	2005
Fecha Terminación	2006
Labor	Ventas





Palo Verde

Tipo de Proyecto	Apartamentos
Estrato	4
Ubicación	Cr 26 39sur-10 Envigado
Unidades	293
Áreas Tipo	63-64-67-70-79M ²
Área Construida	20.100 M ²
Fecha Inicio	2005
Fecha Terminación	2008
Labor	Ventas, construcción y promoción





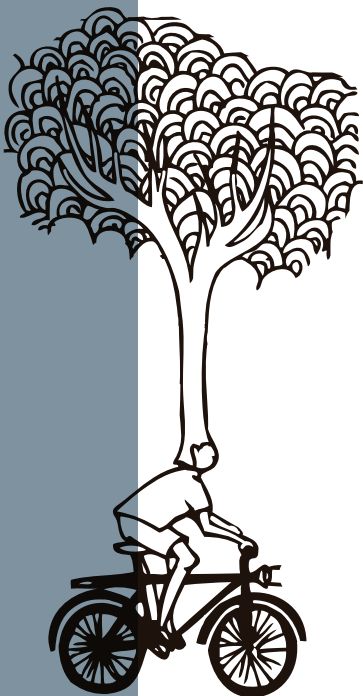
Escarlata

Tipo de Proyecto
Estrato
Ubicación

Unidades
Áreas Tipo
Área Construida
Fecha Inicio
Fecha Terminación
Labor

Apartamentos
4
Cl 39sur 25b-181
Envigado

56
76-81M²
4.396 M²
2006
2007
Ventas, construcción y promoción





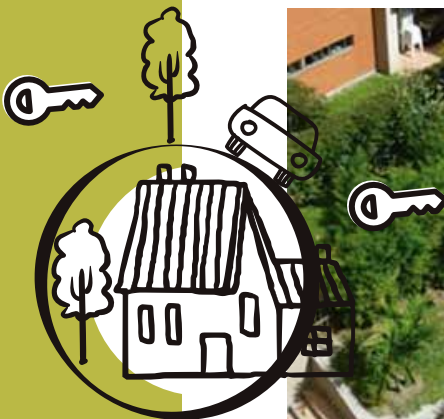
La Sabana

Tipo de Proyecto	Apartamentos
Estrato	4
Ubicación	Cl 77sur 46-54 Sabaneta
Unidades	240
Áreas Tipo	64-72-81-98M ²
Área Construida	18.900 M ²
Fecha Inicio	2008
Fecha Terminación	2009
Labor	Ventas



Camino de las aguas

Tipo de Proyecto	Apartamentos
Estrato	4
Ubicación	Cr 24db 39sur-129 Envigado
Unidades	112
Áreas Tipo	63-64-65M ²
Área Construida	7.168 M ²
Fecha Inicio	2009
Fecha Terminación	2011
Labor	Promoción y ventas





Agua Dulce

Tipo de Proyecto	Apartamentos
Estrato	4
Ubicación	Cl 46dsur 42d-50 Envigado
Unidades	232
Áreas Tipo	68-75-77-83M ²
Área Construida	17.574 M ²
Fecha Inicio	2009
Fecha Terminación	2012
Labor	Ventas





Parques de San Remo

Tipo de Proyecto	Apartamentos
Estrato	4
Ubicación	Calle 78 Sur N 40 Sabaneta
Unidades	198
Áreas Tipo	58, 68 y 80 M ²
Área Construida	21.294 M ²
Fecha Inicio	2010
Fecha Terminación	2012
Labor	Ventas



Molinos de Zuñiga

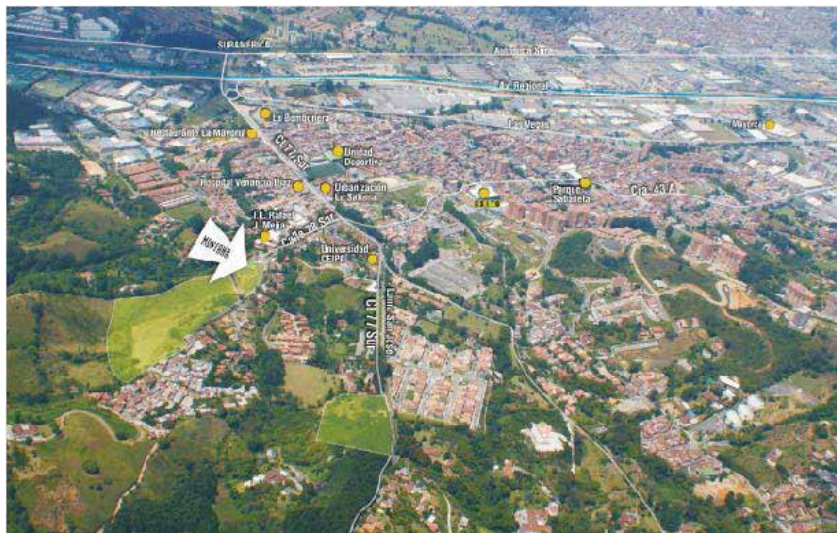
Tipo De Proyecto	Apartamentos
Estrato	5
Ubicación	Envigado, Sector Zuñiga
Unidades	41
Áreas Tipo	123, 130 y 139 M ²
Área Construida	7.279 M ²
Fecha Inicio	2011
Fecha Terminación	2013
Labor	Ventas





Montana

Tipo De Proyecto	Apartamentos
Estrato	4
Ubicación	Sabaneta
Unidades	188
Áreas Tipo	153 y 58 M ²
Área Construida	20.470 M ²
Fecha Inicio	2011
Fecha Terminación	2013
Labor	Ventas



Puerto Luna

Tipo De Proyecto	Apartamentos
Estrato	4
Ubicación	Calle 48F sur # 40-55Envigado, Loma de los Almendros
Unidades	256
Áreas Tipo	63 a 82 M ²
Área Construida	15.423 M ²
Fecha Inicio	2011
Fecha Terminación	2015
Labor	Ventas





Olivo de La Calleja

Tipo De Proyecto	Casas
Estrato	6
Ubicación	Calle 26 sur 23 A 04
Unidades	42
Áreas Tipo	180 - 204 m ²
Área Construida	9.405 m ²
Fecha Inicio	2011
Fecha Terminación	2016
Labor	Ventas



CEIBA
de La Calleja

Ceiba de La Calleja

Tipo De Proyecto	Casas
Estrato	6
Ubicación	Calle 26 sur 23 A 11
Unidades	62
Áreas Tipo	147- 168- m ²
Área Construida	10.307 m ²
Fecha Inicio	2011
Fecha Terminación	2016
Labor	Ventas





Mostaza

Tipo De Proyecto	Apartamentos
Estrato	4
Ubicación	Sabaneta
Unidades	240
Áreas Tipo	55 a 69 M ²
Área Construida	28.588 M ²
Fecha Inicio	2012
Fecha Terminación	2015
Labor	Ventas, gerencia y construcción



CANELA

TIPO DE PROYECTO	Apartamentos
ESTRATO	4
UBICACIÓN	Sabaneta -Asdesillas
UNIDADES	240
ÁREAS TIPO	59-69-76-62-72-78 M ²
ÁREA CONSTRUIDA	26.047 M ²
FECHA INICIO	2012
FECHA TERMINACIÓN	2015
LABOR	Construcción y Ventas





Sabana Alta

Tipo De Proyecto

Estrato

Ubicación

Unidades

Áreas Tipo

Área Construida

Fecha Inicio

Fecha Terminación

Labor

Apartamentos

4

Sabaneta, Loma de San José

224

78, 85 , 89, 96 M²

2013

2015

Ventas



ZARZAMORA

TIPO DE PROYECTO	Apartamentos
ESTRATO	5
UBICACIÓN	Envigado, Sector San Lucas
UNIDADES	144
ÁREAS TIPO	88 -90 -110 -137M ²
ÁREA CONSTRUIDA	29550,17M ²
FECHA INICIO	2013
FECHA TERMINACIÓN	2017
LABOR	Gerencia y Ventas





JARDINES DE SAN REMO

TIPO DE PROYECTO	Apartamentos
ESTRATO	4
UBICACIÓN	Sabaneta -Sector san remo
UNIDADES	198
ÁREAS TIPO	64 y 71M ²
ÁREA CONSTRUIDA	
FECHA INICIO	2013
FECHA TERMINACIÓN	2018
LABOR	Ventas y Gerencia

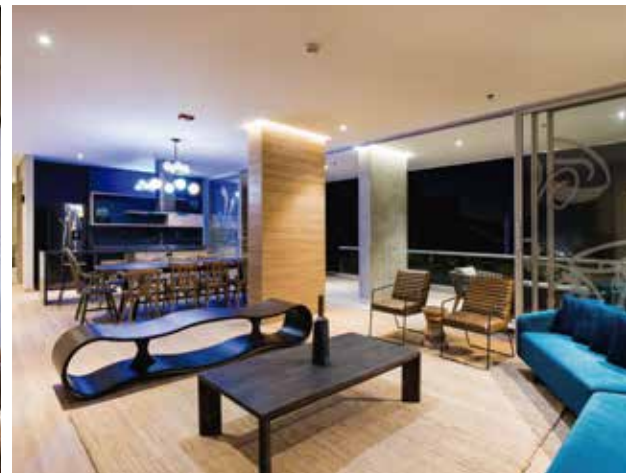


Amaretto

Apartamentos

AMARETTO

TIPO DE PROYECTO	Apartamentos
ESTRATO	4
UBICACIÓN	Envigado
UNIDADES	128
ÁREAS TIPO	66 - 75 - 82 - 87 - 94 M ²
ÁREA CONSTRUIDA	19.487 M2
FECHA DE INICIO	2015
FECHA TERMINACIÓN	Proyecto en desarrollo
LABOR	Construcción, Gerencia y Ventas



CANARIAS

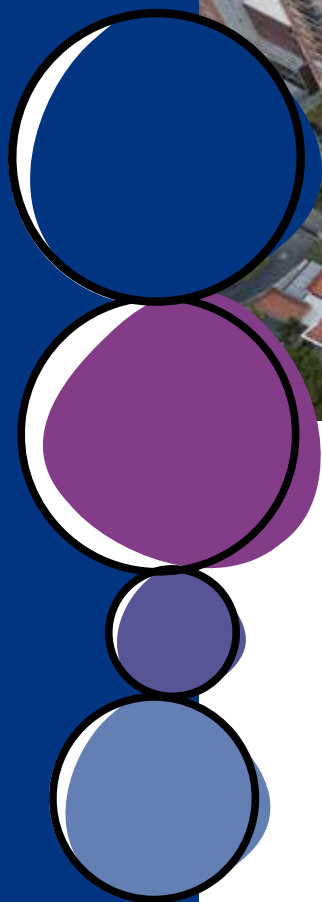
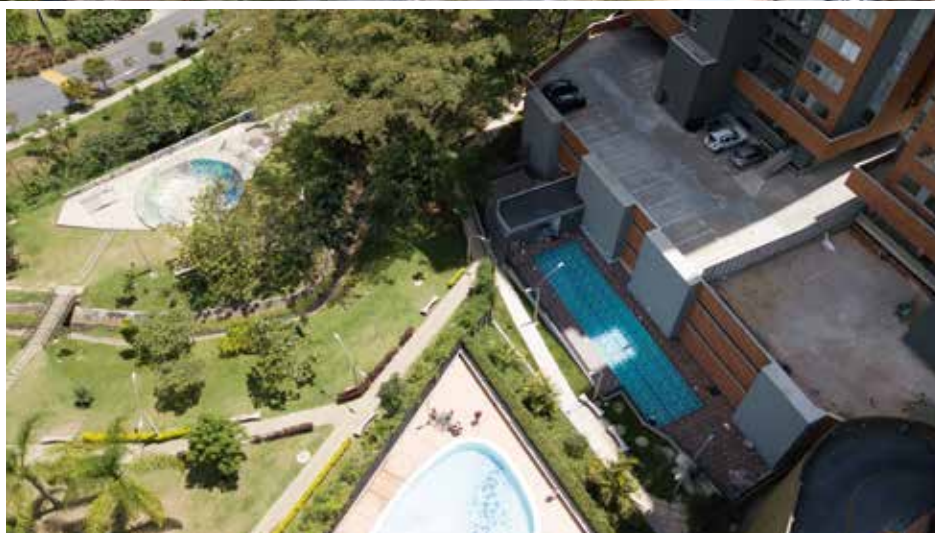
TIPO DE PROYECTO	Apartamentos
ESTRATO	4
UBICACIÓN	Sabaneta, Aliadas
UNIDADES	224
ÁREAS TIPO	56- 60 -65 M ²
ÁREA CONSTRUIDA	28.045 M ²
FECHA INICIO	2015
FECHA TERMINACIÓN	2018
LABOR	Construcción, Gerencia y Ventas



VIÑA SAN REMO



TIPO DE PROYECTO	Apartamentos
ESTRATO	4
UBICACIÓN	Sabaneta, San Remo
UNIDADES	212
ÁREAS TIPO	70 - 85 M ²
ÁREA CONSTRUIDA	3.1711 M ²
FECHA INICIO	2015
FECHA TERMINACIÓN	Proyecto en desarrollo
LABOR	Gerencia y ventas





AVELLANO
de La Calleja

AVELLANO

TIPO DE PROYECTO	Casas
ESTRATO	6
UBICACIÓN	Envigado, San Lucas
UNIDADES	32
ÁREA TIPO	276 - 283 - 307 M ²
ÁREA PROMEDIO	288,66 M ²
FECHA DE INICIO	2016
FECHA TERMINACIÓN	Proyecto en desarrollo
LABOR	Ventas



ENCENILLO

TIPO DE PROYECTO	Casas
ESTRATO	6
UBICACIÓN	Envigado, San Lucas
UNIDADES	43
ÁREAS TIPO	276 - 283 - 307 M ²
ÁREA CONSTRUIDA	288,66 M ²
FECHA DE INICIO	2016
FECHA TERMINACIÓN	Proyecto en desarrollo
LABOR	Ventas





Laurel

apartamentos

LAUREL

TIPO DE PROYECTO	Apartamentos
ESTRATO	4
UBICACIÓN	Sabaneta, Asdesilla
UNIDADES	240
ÁREAS TIPO	65 - 76 - 83 M ²
ÁREA CONSTRUIDA	32.991 M ²
FECHA INICIO	2017
FECHA TERMINACIÓN	Proyecto en desarrollo
LABOR	Construcción, Gerencia y Ventas





FLORES De SAN REMO

- Apartamentos -

FLORES DE SAN REMO

TIPO DE PROYECTO	Apartamentos
ESTRATO	4
UBICACIÓN	Sabaneta, San Remo
UNIDADES	212
ÁREAS TIPO	65-74-76 M ²
ÁREA CONSTRUIDA	29.101 M2
FECHA INICIO	2017
FECHA TERMINACIÓN	Proyecto en desarrollo
LABOR	Gerencia y Ventas



MANDALA

A P A R T A M E N T O S

MANDALA

TIPO DE PROYECTO	Apartamentos
ESTRATO	4
UBICACIÓN	Envigado, sector Camino Verde
UNIDADES	192
ÁREAS TIPO	72- 75 - 80 -93 M ²
ÁREA CONSTRUIDA	30.657 M ²
FECHA INICIO	2018
FECHA TERMINACIÓN	Proyecto en desarrollo
LABOR	Gerencia y ventas





**ITAGÜÍ
PRADO
BELÉN
LAURELES**

Torres del Colegio

Torres del Colegio

Tipo De Proyecto	Apartamentos
Estrato	5
Ubicación	Diag 44 86-44 Laureles
Unidades	7
Áreas Tipo	75M ²
Área Construida	525 M ²
Fecha Inicio	1993
Fecha Terminación	1995
Labor	Gerencia





Casa Jardín

Tipo De Proyecto
Estrato

Casas
3

Ubicación
Unidades
Áreas Tipo
Área Construida
Fecha Inicio
Fecha Terminación
Labor

Cr 54a 75sur-10
Itagüí
88
65M²
5.720M²
1995
1997
Gerencia Construcción y Ventas





Ciudadela Prado

Tipo De Proyecto
Estrato

Apartamentos
3

Ubicación
Unidades

Cra. 5 Este 11-91
San Antonio de Prado
680

Áreas Tipo
Área Construida

61M²
41.480 M²

Fecha Inicio
Fecha Terminación
Labor

1998
2002
Gerencia Construcción y Ventas





Poblado del Sur

Tipo De Proyecto	Apartamentos
Estrato	4
Ubicación	CI 32 61-230 Itagüí
Unidades	200
Áreas Tipo	61-70M ²
Área Construida	13.100M ²
Fecha Inicio	1999
Fecha Terminación	2003
Labor	Gerencia Construcción y Ventas





Plaza Vicuña

Tipo De Proyecto
Estrato

Apartamentos
4

Ubicación

Cr 82c 30a-105
Belén

Unidades

80

Áreas Tipo

78-83M²

Área Construida

6.440 M²

Fecha Inicio

2000

Fecha Terminación

2002

Labor

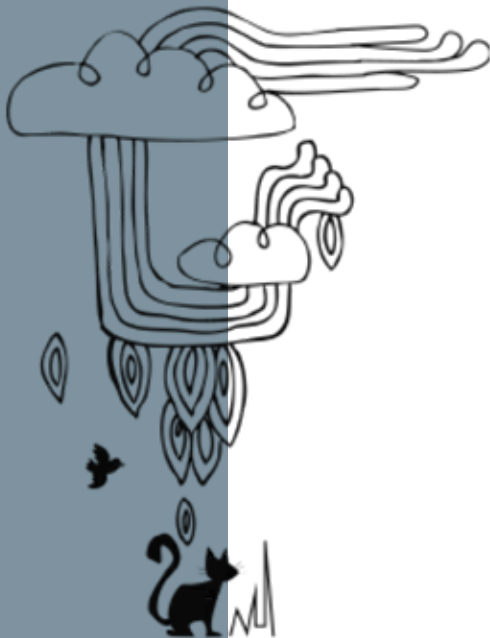
Gerencia Y Ventas



Castillo de La Castellana

CASTILLO
DE LA CASTELLANA

Tipo De Proyecto	Apartamentos
Estrato	5
Ubicación	Cr 84 33-01
Unidades	Laureles
Áreas Tipo	240
Área Construida	108-130M ²
Fecha Inicio	28.560 M ²
Fecha Terminación	2000
Labor	2003
	Gerencia





Santa Juana del Rodeo

Tipo De Proyecto	Apartamentos
Estrato	4
Ubicación	Cr 75da 2bsur-35
Unidades	Belén
Áreas Tipo	112
Área Construida	54-63M ²
Fecha Inicio	7.672M ²
Fecha Terminación	2001
Labor	2003
	Ventas





Rayo del Sol

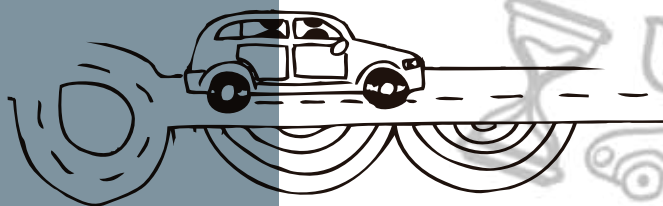
Tipo De Proyecto	Apartamentos
Estrato	3
Ubicación	Cl 9a sur 79a-125
Unidades	Belén
Áreas Tipo	192
Área Construida	59M ²
Fecha Inicio	11.328M ²
Fecha Terminación	2001
Labor	2003
	Gerencia Y Ventas





Torres de Vicuña

Tipo De Proyecto	Apartamentos
Estrato	4
Ubicación	Cr 82c 30a-100
Unidades	Belén
Áreas Tipo	114
Área Construida	60M ²
Fecha Inicio	6.840M ²
Fecha Terminación	2002
Labor	2003
	Gerencia Y Ventas





Torres de San Joaquín

Tipo De Proyecto	Apartamentos
Estrato	4
Ubicación	Cr 66 42-66
Unidades	Laureles
Áreas Tipo	60
Área Construida	60-63-70M ²
Fecha Inicio	3.860M ²
Fecha Terminación	2003
Labor	2005
	Ventas





Sol del Rodeo

Tipo De Proyecto	Apartamentos
Estrato	3
Ubicación	CI 9A sur 79a-121
Unidades	Belén
Áreas Tipo	240
Área Construida	54-61M ²
Fecha Inicio	13.800M ²
Fecha Terminación	2003
Labor	2006
	Gerencia Y Ventas



Laureles del Castillo

Tipo De Proyecto	Apartamentos
Estrato	5
Ubicación	Cr 84 32c-99
Unidades	Laureles
Áreas Tipo	240
Área Construida	69-91-110-126M ²
Fecha Inicio	23.760 M2
Fecha Terminación	2003
Labor	2006
	Gerencia





Portal de las Flores

Tipo De Proyecto	Casas
Estrato	4
Ubicación	Cr 65 34a-55
Unidades	Itagüí
Áreas Tipo	152
Área Construida	58-60M ²
Fecha Inicio	8.968M ²
Fecha Terminación	2004
Labor	2006
	Ventas





VitENZA

Tipo De Proyecto	Apartamentos
Estrato	5
Ubicación	CI 5 76a-166
Unidades	Belén
Áreas Tipo	212
Área Construida	61-77-82M ²
Fecha Inicio	15.547M ²
Fecha Terminación	2006
Labor	2008
	Ventas





Rodeo Campestre

Tipo De Proyecto	Apartamentos
Estrato	3
Ubicación	CI 9bsur 79a-101
Unidades	Belén
Áreas Tipo	240
Área Construida	54-64M ²
Fecha Inicio	14.160M ²
Fecha Terminación	2006
Labor	2009
	Gerencia Y Ventas





Santelmo de la América

Tipo De Proyecto	Apartamentos
Estrato	6
Ubicación	Cr 29a 7b-91 Poblado
Unidades	114
Áreas Tipo	T1 Y T2 / 120-125-134-154 M ²
Área Construida	15.162 M ²
Fecha Inicio	2006
Fecha Terminación	2010
Labor	Ventas





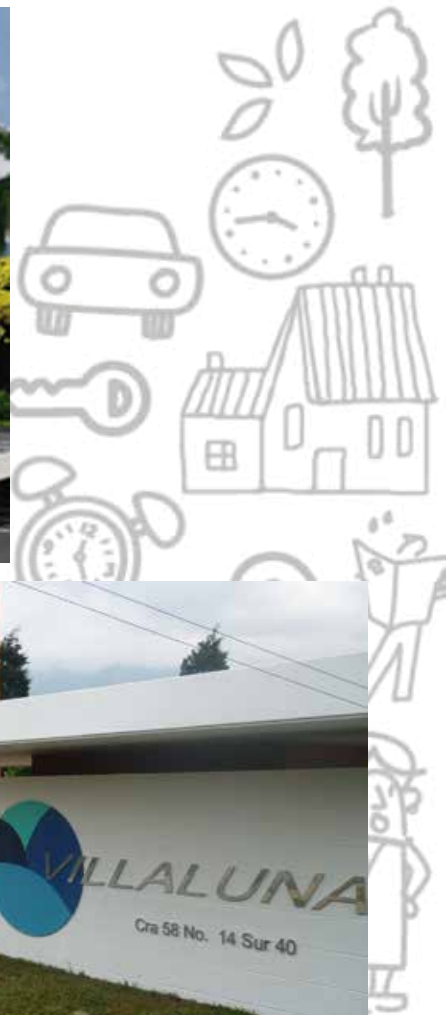
Vivalto

Tipo De Proyecto	Apartamentos
Estrato	5
Ubicación	CI 5 76a-201
Unidades	Belén
Áreas Tipo	74
Área Construida	71-78-85M ²
Fecha Inicio	5.772 M ²
Fecha Terminación	2008
Labor	2009
	Ventas



VillaLuna

Tipo De Proyecto	Apartamentos
Estrato	2
Ubicación	Cr 58 14sur-40
Unidades	Itagüí
Áreas Tipo	68
Área Construida	52-57M ²
Fecha Inicio	3.706M ²
Fecha Terminación	2008
Labor	2011
	Promoción y ventas





Atalaya de la Mota

Tipo De Proyecto
Estrato

Apartamentos
3

Ubicación
Unidades

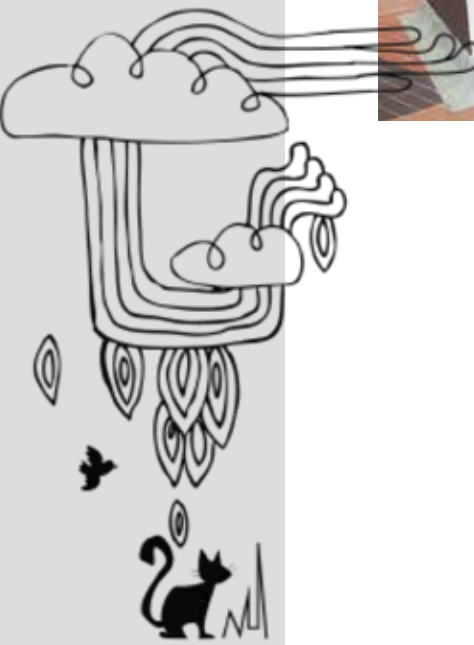
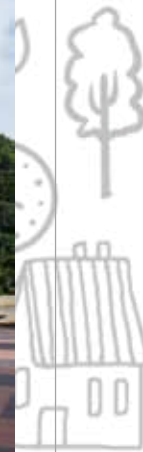
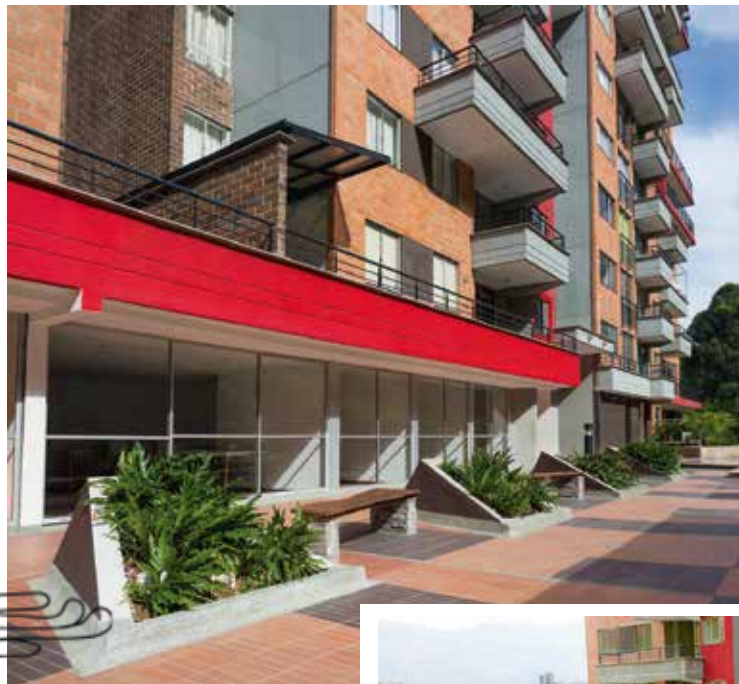
Cr 81a 3asur-08
Belén
124

Áreas Tipo
Área Construida

56 - 65 -69M²
7.853 M²

Fecha Inicio
Fecha Terminación
Labor

2009
2011
Ventas





Villa Sol

Tipo De Proyecto
Estrato

Apartamentos
3

Ubicación
Unidades

El Porvenir
Calle 84 # 58 -50
720

Áreas Tipo
Área Construida
Fecha Inicio
Fecha Terminación
Labor

53 – 57 -59 -61 – 62 – 63 -64 -66 m²
47.642m²
2010
2015
Promoción y ventas



Rodeo Verde

Tipo De Proyecto	Apartamentos
Estrato	3
Ubicación	Cl 9bsur 79a-221
Unidades	Belén
Áreas Tipo	426
Área Promedio	54-58-60-59-66-70-64M2
Área Construida	62M ²
Fecha Inicio	26.229 M ²
Fecha Terminación	2010
Labor	2012
	Gerencia Y Ventas



Recinto de Atalaya

Tipo De Proyecto
Estrato

Apartamentos
3

Ubicación
Unidades

Calle 3A Sur 81A-04
Belén

Áreas Tipo
Área Construida

124
59M² a 69 M²
12.455 M²

Fecha Inicio
Fecha Terminación
Labor

2011
2013
Venta





VillaNova

Tipo De Proyecto
Estrato

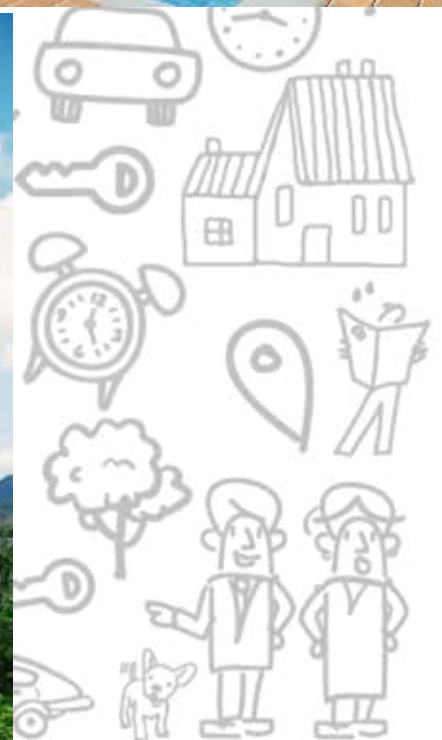
Apartamentos
3

Ubicación
Unidades

El Porvenir
Calle 84 # 58 -320
312
45 - 47 - 57 -59 -64 - 66 M²

Áreas Tipo
Área Construida
Fecha Inicio
Fecha Terminación
Labor

19.260 M²
2013
2015
Promoción y ventas





Kiwi

Tipo De Proyecto	Apartamentos
Estrato	3
Ubicación	Carrera 58A No.13 Sur – 30, Itagüí
Unidades	240 aptos
Áreas Tipo	61 a 70 M ²
Área Construida	25.188 M ²
Fecha Inicio	2014
Fecha Terminación	2016
Labor	Ventas





VILLA DEL CAMPO

apartamentos

VILLA DEL CAMPO

TIPO DE PROYECTO	Apartamentos
ESTRATO	3
UBICACIÓN	Itagüí, sector Las Villas
UNIDADES	384
ÁREAS TIPO	59- 61- 64 - 65 - 66- 69- 70 M ²
ÁREA CONSTRUIDA	28139,25 M ²
FECHA INICIO	2015
FECHA TERMINACIÓN	2017
LABOR	Promoción y ventas





Pentagrama

apartamentos

PENTAGRAMA

TIPO DE PROYECTO	Apartamentos
ESTRATO	3
UBICACIÓN	Belén, Rodeo Alto
UNIDADES	464
ÁREAS TIPO	55 - 56 - 60 - 64 - 75 M ²
ÁREA CONSTRUIDA	54.500 M ²
FECHA INICIO	2015
FECHA TERMINACIÓN	2019
LABOR	Gerencia y Ventas



Bosque Grande

Parque Residencial

BOSQUE GRANDE

TIPO DE PROYECTO	Apartamentos
ESTRATO	4
UBICACIÓN	Itagüí, Suramérica
UNIDADES	528
ÁREAS TIPO	68 - 85 - 94 - 97 M ²
ÁREA CONSTRUIDA	80.549 M ²
FECHA INICIO	2015
FECHA TERMINACIÓN	Proyecto en desarrollo
LABOR	Gerencia y Ventas



Villa del Parque

apartamentos

VILLA DEL PARQUE

TIPO DE PROYECTO	Apartamentos
ESTRATO	3
UBICACIÓN	Itagüí, sector Las Villas
UNIDADES	302
ÁREAS TIPO	50 - 56 - 65 - 69,80 70,10 72,30 M ²
ÁREA CONSTRUIDA	35.583 M ²
FECHA DE INICIO	2017
FECHA TERMINACIÓN	Proyecto en desarrollo
LABOR	Promoción y ventas





VILLATERRA

APARTAMENTOS

VILLATERRA

TIPO DE PROYECTO	Apartamentos
ESTRATO	3
UBICACIÓN	Medellín, sector las Villas
UNIDADES	840
ÁREAS TIPO	54,7 - 71,25 - 72,10 - 76 - 78,8 - 88,10 M ²
ÁREA CONSTRUIDA	60.769 M ²
FECHA INICIO	2018
FECHA TERMINACIÓN	Proyecto en desarrollo
LABOR	Promoción y ventas





ORIENTE

HARAS SANTA LUCÍA CASAS



TIPO DE PROYECTO	Casas
ESTRATO	6
UBICACIÓN	Rionegro, Llanogrande
UNIDADES	34
ÁREA CONSTRUIDA	11.780 M ²
FECHA INICIO	2017
FECHA TERMINACIÓN	Proyecto en desarrollo
LABOR	Gerencia





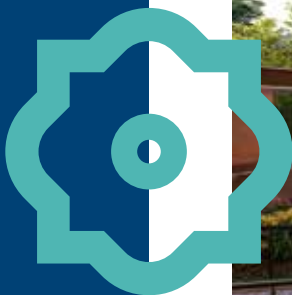
HARAS SANTA LUCÍA APARTAMENTOS

TIPO DE PROYECTO	Apartamentos
ESTRATO	6
UBICACIÓN	Rionegro, Llanogrande
UNIDADES	122
ÁREA CONSTRUIDA	12.280 M ²
FECHA INICIO	2018
FECHA TERMINACIÓN	Proyecto en desarrollo
LABOR	Gerencia



LA PROVINCIA

TIPO DE PROYECTO	Apartamentos
ESTRATO	4
UBICACIÓN	Rionegro, Altos de La Pereira
UNIDADES	228
ÁREAS TIPO	68,70 - 80,20 - 80,30 - 87 M ²
ÁREA CONSTRUIDA	7.000 M ²
FECHA INICIO	2018
FECHA TERMINACIÓN	Proyecto en desarrollo
LABOR	Construcción y Ventas





PARCELACIONES



ENCENILLOS
PARCELACION

Encenillos

Tipo De Proyecto	Lotes
Ubicación	Alto De Las Palmas- Envigado
Unidades	42
Áreas Tipo	10000M ²
Fecha Inicio	2003
Fecha Terminación	2005
Labor	Gerencia Y Construcción
Tipo De Proyecto	Lotes



La Estancia

Tipo De Proyecto	Lotes
Ubicación	Llanogrande
Unidades	33
Áreas Tipo	3300M ²
Fecha Inicio	2004
Fecha Terminacion	2005
Labor	Gerencia Y Construccion
Tipo De Proyecto	Lotes





Santa María del Llano

Tipo De Proyecto	Lotes
Ubicación	La Amalita- Llanogrande
Unidades	61
Áreas Tipo	1500M ²
Fecha Inicio	2004
Fecha Terminación	2005
Labor	Gerencia Y Construcción
Tipo De Proyecto	Lotes



El Tapial

Tipo De Proyecto	Lotes
Ubicación	El Tablazo- Rionegro
Unidades	27
Áreas Tipo	2500M ²
Fecha Inicio	2005
Fecha Terminación	2006
Labor	Gerencia Y Construcción
Tipo De Proyecto	Lotes





La Querencia

Tipo De Proyecto	Lotes
Ubicación	Sajonia Rionegro
Unidades	42
Áreas Tipo	10000-12000M2
Fecha Inicio	2006
Fecha Terminación	2008
Labor	Gerencia Y Construcción
Tipo De Proyecto	Lotes





Casa de Campo

Tipo De Proyecto	Lotes
Ubicación	Llanogrande
Unidades	81
Áreas Tipo	1500M ²
Fecha Inicio	2006
Fecha Terminacion	2008
Labor	Gerencia Y Construcción
Tipo De Proyecto	Lotes





La Reserva

Tipo De Proyecto	Lotes
Ubicación	Llanogrande
Unidades	46
Áreas Tipo	2017 - 2245 - 3254M ²
Fecha Inicio	2006
Fecha Terminación	2008
Labor	Gerencia Y Construcción
Tipo De Proyecto	Lotes





La Siria

Tipo De Proyecto	Lotes
Ubicación	Amagá
Unidades	314 Unidades
Áreas Tipo	5.500-25000-49000M ²
Fecha Inicio	2006
Fecha Terminación	2010
Labor	Gerencia y Construcción



Hipódromo

Tipo De Proyecto	Lotes- Bodegas
Ubicación	Guarne
Unidades	19 Lotes
Áreas Tipo	6000M ² a 194.000M ²
Área Construida	245.812M ²
Fecha Inicio	2008
Fecha Terminacion	2010
Labor	Gerencia
Tipo De Proyecto	Lotes- Bodegas





La Rioja

Tipo De Proyecto	Lotes
Ubicación	El Capiro- Rionegro
Unidades	15
Áreas Tipo	3330M ²
Fecha Inicio	2010
Fecha Terminación	2011
Labor	Gerencia Y Construcción
Tipo De Proyecto	Lotes





HARAS SANTA LUCÍA LOTES

TIPO DE PROYECTO	Parcelación de Lotes
ESTRATO	6
UBICACIÓN	Rionegro, Llanogrande
UNIDADES	34
ÁREA	Desde 2100 M ²
FECHA INICIO	2015
FECHA TERMINACIÓN	Proyecto en desarrollo
LABOR	Gerencia





HORIZONTES

TERRITORIO CAMPESTRE

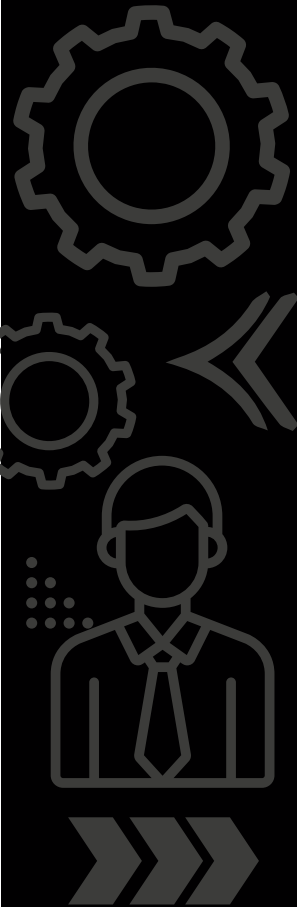
HORIZONTES

TIPO DE PROYECTO	Lotes
ESTRATO	5
UBICACIÓN	El Retiro
UNIDADES	85
ÁREAS TIPO	Desde 5.000 M ²
FECHA INICIO	2017
FECHA TERMINACIÓN	Proyecto en desarrollo
LABOR	Gerencia



PORTO PARQUE EMPRESARIAL

TIPO DE PROYECTO	Lotes
UBICACIÓN	Rionegro, Llanogrande, sector Zona E
UNIDADES	120
ÁREAS TIPO	Desde 168 hasta 942,57 M ²
ÁREA CONSTRUIDA	66.482 M ²
FECHA INICIO	2019
FECHA TERMINACIÓN	Proyecto en desarrollo
LABOR	Gerencia





OTROS

Gran Vía

Tipo De Proyecto	Comercio
Ubicación	Dg 75b 6-81
Unidades	25
Áreas Tipo	46 a 56 M ²
Área Construida	10.403 M ²
Fecha Inicio	2006
Fecha Terminación	2007
Labor	Construcción
Tipo De Proyecto	Comercio



LA REGIONAL

La Regional Aeropuerto

Tipo De Proyecto	Lotes- Bodegas
Ubicación	La Regional Bodegas, Variante Las Palmas, Rionegro, Antioquia
Unidades	76
Áreas Tipo	340M2
Fecha Inicio	2007
Fecha Terminación	2007
Labor	Construcción.





Multicentro

Tipo De Proyecto	Locales Y Bodegas
Ubicación	Glorieta Aeropuerto Rionegro
Unidades	14 Locales- 19 Bodegas
Áreas Tipo Locales	147-163-185M ²
Áreas Tipo Bodegas	314-436-634M ²
Área Construida	11.069 M ²
Fecha Inicio	2007
Fecha Terminación	2009
Labor	Gerencia Y Construcción





AeroCentro

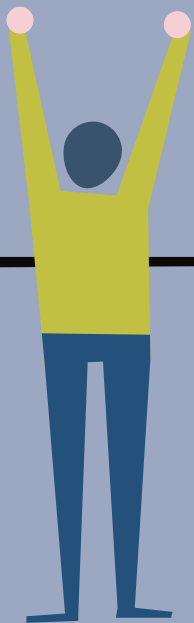
Tipo De Proyecto	Locales
Ubicación	Sajonia Rionegro
Unidades	25
Áreas Tipo	55.74-112-125M ²
Área Construida	2.440 M ²
Fecha Inicio	2007
Fecha Terminacion	2009
Labor	Gerencia Y Construcción
Tipo De Proyecto	Locales



Vizcaya C.C Remodelación

Tipo De Proyecto	Locales, Oficinas y Comercio
Estrato	
Ubicación	Medellín, El Poblado
Unidades	81 locales
Áreas Tipo	Oficinas desde 51 m ² / locales comerciales desde 47 m ² /servicios desde 57 m ² / restaurantes desde 8 m ²
Área Construida	20.000 m ²
Fecha Inicio	2014
Fecha Terminación	2015
Labor	Gerencia





PANAMÁ

1 PACIFIC WIND



PARQUE RESIDENCIAL

ACTIVIDAD REALIZADA	Gerencia, Construcción y ventas
TIPO DE VIVIENDA	Apartamentos
METRAJE	85 m ² , 92 m ² , 95 m ² , 106 m ² ,
UNIDADES	208
FECHA INICIO PROYECTO	2004
FECHA DE ENTREGA	2007
CARACTERÍSTICAS	2 torres, con parque infantil, piscina adultos y niños, jacuzzi, gimnasio, salón de fiestas 4 apartamentos por piso de 2 y 3 alcobas, baño social y walkin closet
UBICACIÓN	Punta Pacífica, San Sebastián

PROYECTO TERMINADO



2 CABOMARZO

ACTIVIDAD REALIZADA	Promoción, gerencia, ventas y construcción
TIPO DE VIVIENDA	Apartamentos
METRAJE	147 m ² y 172 m ²
UNIDADES	123
FECHAS	2009
CARACTERÍSTICAS	<p>2 Torres, 2 apartamentos por piso</p> <p>3 alcobas con baño, salón comedor, estar y alcoba de servicio.</p> <p>Piscina adultos y niños, salón de juegos, gimnasio, sala de fiestas, sauna</p>
UBICACIÓN	San Francisco, Avenida Cincuentenario, Calle los Fundadores.

PROYECTO TERMINADO



3 CITRUS

ACTIVIDAD REALIZADA	Promoción, gerencia, ventas y construcción
TIPO DE VIVIENDA	Apartamentos
METRAJE	77.5 m ² , 100.5 m ² , 160.75m ²
UNIDADES	72
FECHAS	2010
CARACTERÍSTICAS	Apartamentos de 1, 2 y 3 alcobas, estudio, balcón, sala comedor, alcoba de servicio. Piscina, jacuzzi, gimnasio, salón social.
UBICACIÓN	San Francisco, Calle 74 con Avenida Matilde Obarrio

PROYECTO TERMINADO



4 ALTAMAR

ACTIVIDAD REALIZADA	Promoción y ventas
TIPO DE VIVIENDA	Apartamentos
METRAJE	293,17 m ² , 264,23 m ²
UNIDADES	88
FECHAS	2010
CARACTERÍSTICAS	1 torre con dos apartamentos por piso 3 alcobas con baño y walkin closet, comedor, sala con estar, biblioteca, alcoba de servicio. Piscina, jacuzzi, gimnasio, salón social, y vista al mar
UBICACIÓN	Costa del Este, Avenida Paseo del Mar

PROYECTO TERMINADO



5 VILLAS DEL NARANJAL

ACTIVIDAD REALIZADA	Promoción, gerencia, y ventas
TIPO DE VIVIENDA	Casas Unifamiliares
METRAJE	100,35 m ²
UNIDADES	129
FECHA INICIO PROYECTO	2010
CARACTERÍSTICAS	2 alcobas, sala comedor, balcón y estacionamiento.
UBICACIÓN	Pedregal, Rana de Oro

PROYECTO TERMINADO



6 BAYSIDE

ACTIVIDAD REALIZADA	Prestación de servicios de ventas
TIPO DE VIVIENDA	Apartamentos
METRAJE	259 m ² , 292 m ² , 511 m ² , 557 m ²
UNIDADES	58
FECHAS DE ENTREGA	2007
CARACTERÍSTICAS	3 alcobas con baño, más alcoba de servicio Piscina, jacuzzi, cancha de tenis, salón de fiestas, vista al mar
UBICACIÓN	Costa del Este Primera línea- Calle Paseo del Mar

PROYECTO TERMINADO



7 AQUAMARE

ACTIVIDAD REALIZADA	Promoción
TIPO DE VIVIENDA	Apartamentos
METRAJE	Duplex 614m ² , 534 m ² , SIMPLEX 400 ² y 356m ²
UNIDADES	88
FECHAS	2006
CARACTERÍSTICAS	1 torre, apartamentos de 3 alcobas con baño cada una y alcoba de servicio Piscina, jacuzzi, cancha de tenis, salón social con vista al mar
UBICACIÓN	Punta Pacífica

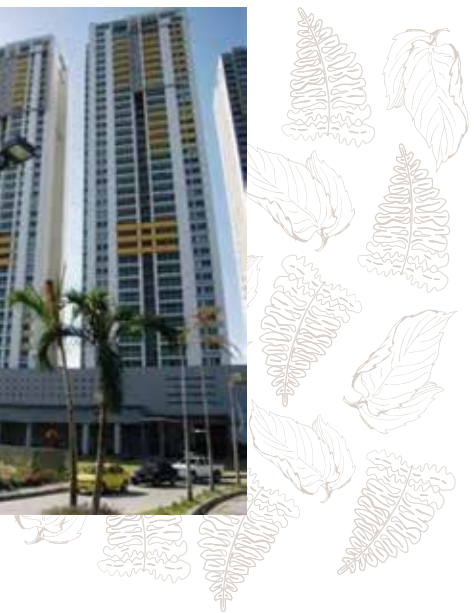
PROYECTO TERMINADO



8 TERRAMAR

ACTIVIDAD REALIZADA	Promoción y Ventas torre 1
TIPO DE VIVIENDA	Apartamentos
METRAJE	76 m ² , 87 m ² , 95 m ² , 106 m ²
UNIDADES	240
FECHAS	2006
CARACTERÍSTICAS	2 y 3 alcobas, 2 baños, walkin closet en la alcoba principal Piscina, jacuzzi, gimnasio, salón social con vista al mar
UBICACIÓN	San Francisco, Avenida Israel con Avenida Cincuentenario

PROYECTO TERMINADO



9 SEVILLA

ACTIVIDAD REALIZADA	Promoción
TIPO DE VIVIENDA	Apartamentos
METRAJE	100 m ² , 138 m ² y 168 m ²
UNIDADES	60
FECHAS	2006
CARACTERÍSTICAS	2 y 3 alcobas, estudio, balcón, sala comedor y alcoba de servicio
UBICACIÓN	Costa del Este

PROYECTO TERMINADO



10 SUN VILLAGE

ACTIVIDAD REALIZADA

Ventas

TIPO DE VIVIENDA

Casas Unifamiliares

METRAJE

100.50 m², 106.68 m² y 113.30 m²

UNIDADES

190 Casas en 3 etapas

FECHAS

2006

CARACTERÍSTICAS

2 y 3 alcobas, sala comedor, estacionamiento, gacebo, área deportiva y parque infantil.

UBICACIÓN

El Crisol, José Domingo Espinar

PROYECTO TERMINADO



11 PROYECTO VILLASOL



ACTIVIDAD REALIZADA	Promoción, gerencia, ventas y construcción.
TIPO DE VIVIENDA	Casas Adosadas de 2 niveles
METRAJE	108.45 m ²
UNIDADES	156 Casas en 3 etapas
FECHAS	Entregada primera etapa, en construcción de segunda etapa
CARACTERÍSTICAS	3 alcobas, sala comedor, 2 baños, 2.5 estacionamientos. Área social con salón de juegos, cancha múltiple, juegos de niños, gimnasio al aire libre y sala de fiestas.
UBICACIÓN	El Crisol, Corregimiento de José Domingo Espinar



