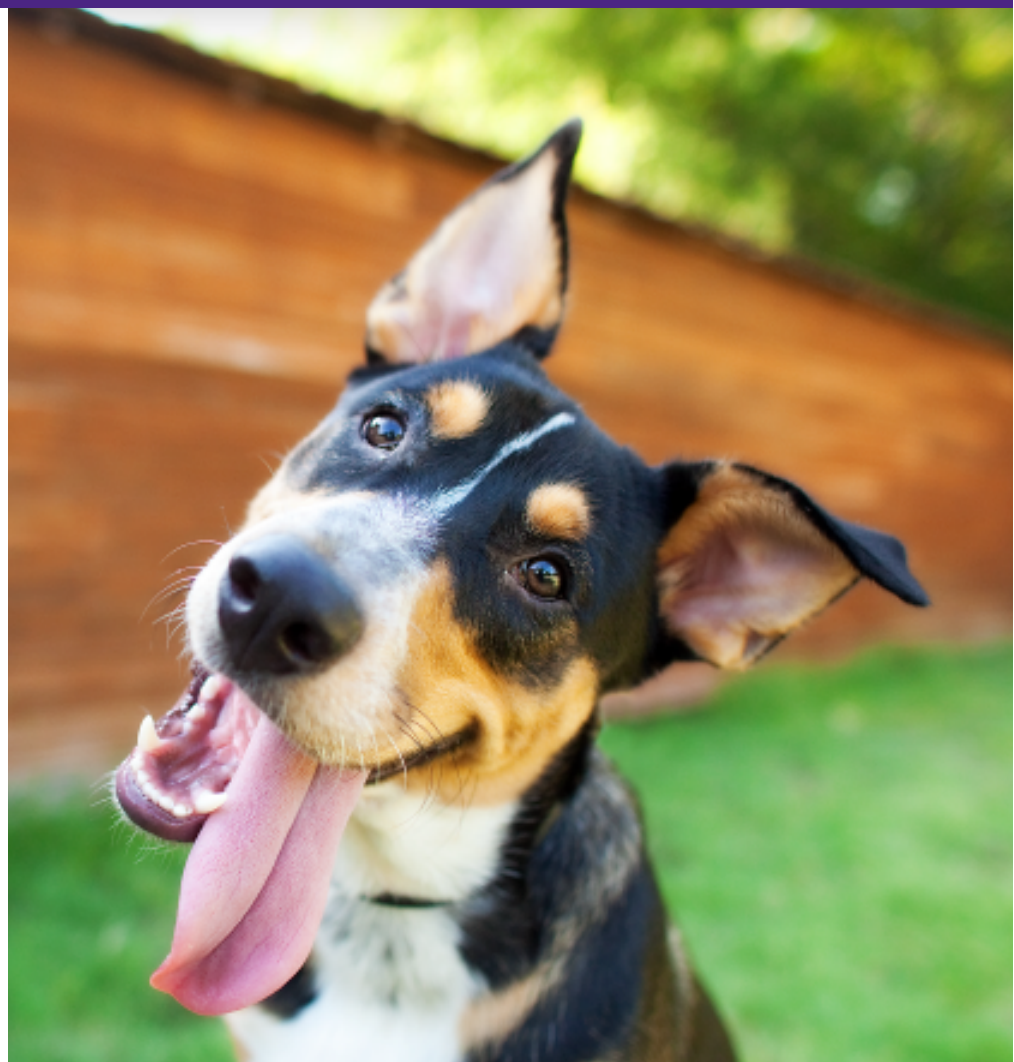




Pentagramma

Belén - Rodeo Alto



apartamentos

Qué nota vivir en un **entorno
campestre** y cercano a múltiples
sitios de interés:
Mall Comercial Gran Vía,
Aeroparque Juan Pablo II, Clínica
Las Américas y **Pricesmart**.
Rodeado de zonas verdes y
otras urbanizaciones.



♪ Primera vivienda

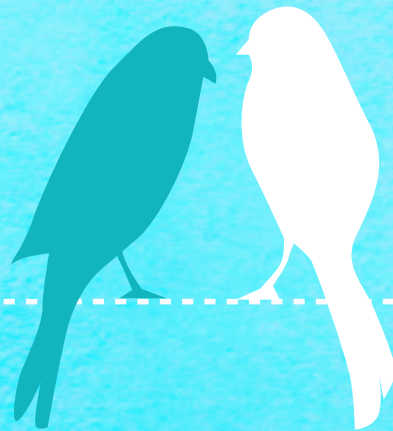
♪ Nuevo comienzo

♪ Nuevos integrantes
en la familia

♪ Independencia

♪ Inversión

♪ Renta



¡Estar
aquí
es una
nota!



Belén Rodeo Alto



Un entorno
campestre
con alto
desarrollo
inmobiliario



Diferentes
accesos:
Guayabal,
La 80, Itagüí.



Ruta integrada
del Metro,
Metroplus,
Ruta 143
Guayabal.

Un sector en desarrollo con
facilidades de acceso



La Mota

Rodeo Alto

Peritagrama

Kiwi

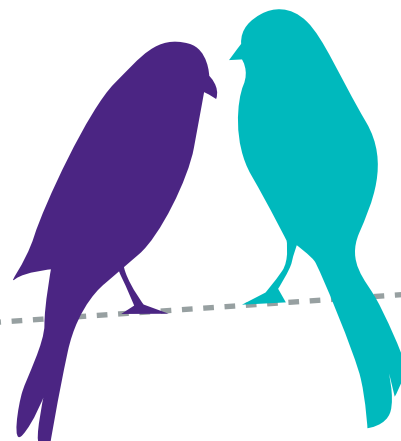


Imagen sujeta a cambios. Fecha de publicación: Abril 2017.

Apartamentos de **2 y 3** alcobas + balcón

Desde **54** hasta **75 m²** Áreas brutas

Desde **50** hasta **69 m²** Áreas privadas





Solo tres torres

Construcción tradicional

Espectacular vista a la ciudad
o al verde de la montaña



¡Qué nota esta vista!



Imagen sujeta a cambios. Fecha de publicación: Abril 2017.



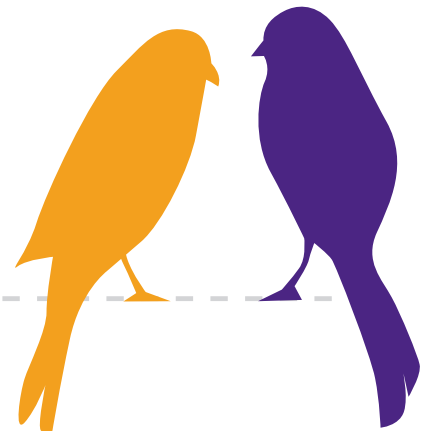
Piscina adultos
y niños



Sauna



Turco



Salón social



Living room



Juegos
infantiles



Parque de
mascotas



Cancha
múltiple



Gimnasio



Imágenes sujetas a cambios

Unidad cerrada con portería 24 horas, espacios comunes en un ambiente campestre.



**¡Qué
nota
estas
zonas!**



Umbral Propiedad Raíz



once
once

www.umbral.co

Seguridad y diversión para todos

pentagramamedellin@umbral.co



Proyecto Pentagrama

Sala de negocios

Lunes a viernes

9:00 a.m. - 5:00 p.m.

Sábados, domingos y festivos

10:00 a.m. - 5:00 p.m.

Calle 9B Sur No. 79A - 75

313 657 24 54 · 352 89 83

