



Apartamentos

en **Sabaneta**

Sector

**San Remo**

**Hacemos parte del mundo  
san remo:**

Unidades de vivienda  
independientes que disfrutan  
de un parque con atracciones  
comunes.





**Viña San Remo** es el tercer desarrollo  
del **Mundo San Remo**.

Un proyecto con ambiente campestre,  
cerca a la Universidad Ceipa,

Hospital Venancio Díaz y C.C. Aves María

Solo 2 torres,

4 apartamentos por piso.

Apartamentos de 3 alcobas y 3 alcobas + estudio







## **Ambiente fresco**

Arquitectura moderna

en medio del más relajante

ambiente campestre

Ilustración sujeta a cambios sin previo aviso



A 800 metros del Centro Comercial Aves María,  
en el sector San Remo y a solo 2 cuadras de la  
vía principal de Sabaneta.







## ¿Qué es y de qué consta el MUNDO SAN REMO?

Son 5 unidades de vivienda independientes, que disfrutan de las siguientes atracciones comunes:

### Con Parques de San Remo:

Salón social, juegos infantiles, piscina adultos y niños climatizada, solárium, vestier y baños privados, oficina de administración.

### Con Jardines de San Remo:

Sendero ecológico o zona verde, casa en el árbol, casa de muñecas, gimnasio provisional, salón de adolescentes, salón de piñatas, zona de obstáculos, muro de escalar, lisaderos, arenero.

### Con Viña San Remo:

Salón social, salón de lectura y lobby

### Con Futuras etapas:

Carril de nado, sauna, turco, gimnasio, salón de spinning, salón aeróbicos.  
Cancha de fútbol, placa polideportiva con cancha de basketball y volleyball.







# Urbanismo Mundo San Remo



**Tipo G**Área bruta: 70,85 m<sup>2</sup>Área privada: 64,77 m<sup>2</sup>**Tipo F**Área bruta: 85,95 m<sup>2</sup>Área privada: 78 m<sup>2</sup>**Tipo H**Área bruta: 85,73 m<sup>2</sup>Área privada: 78,37 m<sup>2</sup>**Tipo E**Área bruta: 85,95 m<sup>2</sup>Área privada: 78 m<sup>2</sup>





**Torre dos**

**70,85m<sup>2</sup>**  
Área privada: 64,77 m<sup>2</sup>

**TIPO G**

Área bruta incluye buitrones, columnas y muros comunes.  
El área privada que aparecerá en el RPH y en las escrituras,  
se calculará excluyendo buitrones, columnas y muros  
comunes Fecha de publicación: Mayo 2016.

**viña**  
**san Remo**  
apartamentos



**Torre dos**

**85,73m<sup>2</sup>**  
Área privada: 78,37 m<sup>2</sup>

**TIPO H**

Área bruta incluye buitrones, columnas y muros comunes.  
El área privada que aparecerá en el RPH y en las escrituras,  
se calculará excluyendo buitrones, columnas y muros  
comunes Fecha de publicación: Mayo 2016.

**Viña**  
**San Remo**  
apartamentos





**viña**  
**san remo**  
apartamentos

Área bruta incluye buitrones, columnas y muros comunes.  
El área privada que aparecerá en el RPH y en las escrituras,  
se calculará excluyendo buitrones, columnas y muros  
comunes Fecha de publicación: Mayo 2016.

**Torre dos**

**TIPO E-F**

**85,95m<sup>2</sup>**  
Área privada: 78 m<sup>2</sup>

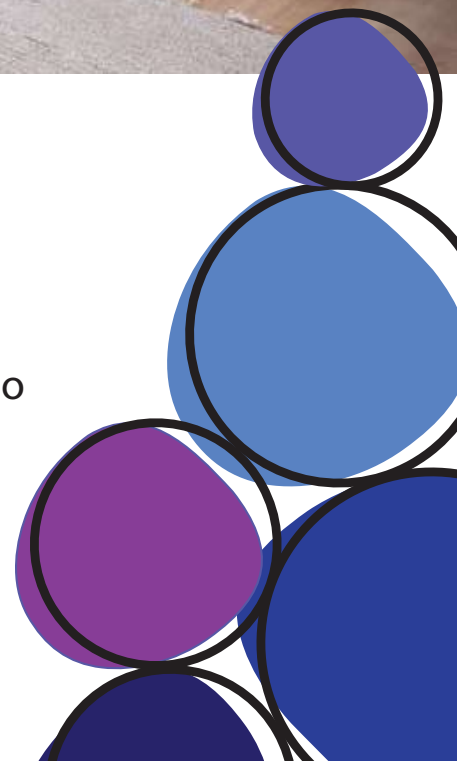


Imágenes reales, apartamento modelo



Salón comedor / cocina

Apartamentos de  
3 alcobas y  
3 alcobas + estudio







Imágenes reales, apartamento modelo

# Alcoba principal



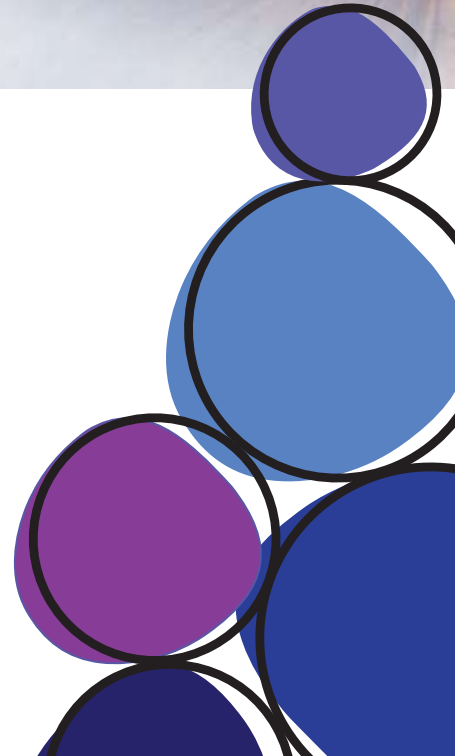
# Espacio para estudio



Imágenes reales, apartamento modelo



# Alcoba auxiliar







Umbral Propiedad Raíz @UmbralEnLinea

Gerencia y ventas



Construcción



**Soluciones**  
*Civiles* S.A.

Interventoría



**Contáctanos**

Beatriz Álvarez / 480 48 30 • 323 567 5226

Calle 80 Sur # 45 - 51 Local 201

Correo: [sanremo@umbral.co](mailto:sanremo@umbral.co)

[www.umbral.co](http://www.umbral.co)