



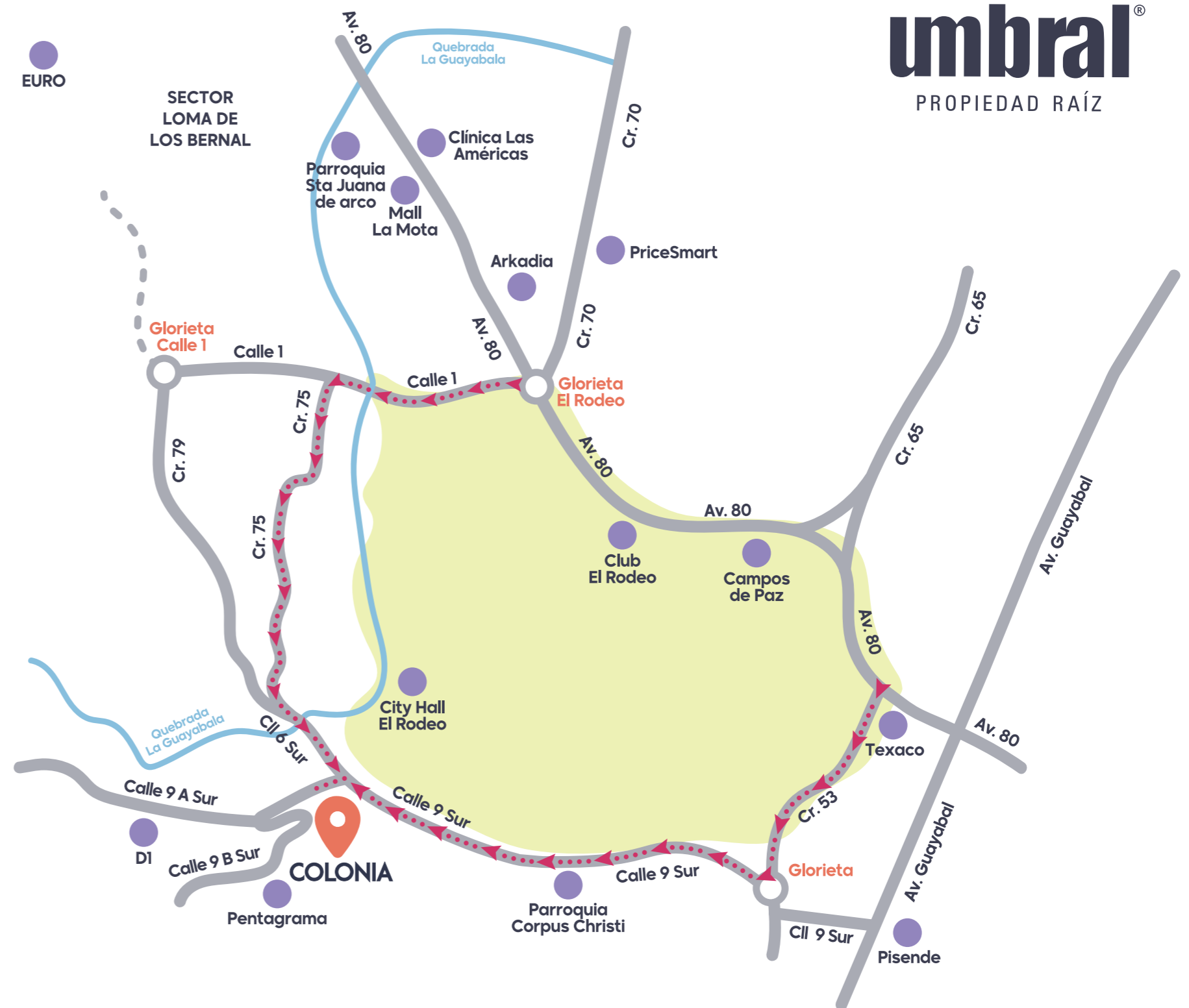
CIUDAD HABITACIONAL

# COLONIA

*Apartamentos  
Belen, Rodeo Alto*

## Ubicación ideal cerca de todo

CC. Arkadia  
CC. Gran Vía  
Mall de La Mota  
Parroquias  
Colegios  
City Hall El Rodeo  
PriceSmart  
Supermercados  
Clínica Las Américas  
AeroParque JPS



# Transformación de ciudad



CIUDAD HABITACIONAL

# COLONIA

*Ciudad  
habitacional*

- 4 proyectos -

1 COLONIA  
ORIGEN

2 COLONIA  
CAMINO

3 COLONIA  
MOLINO

4 COLONIA  
CAMPO



**umbral**<sup>®</sup>  
PROPIEDAD RAÍZ



COLONIA  
**ORIGEN**  
APARTAMENTOS

## *Donde todo comienza*

### **4 Torres**

377 aptos en total

3 pisos de parqueaderos

Aptos. de **58 a 92 m<sup>2</sup>**

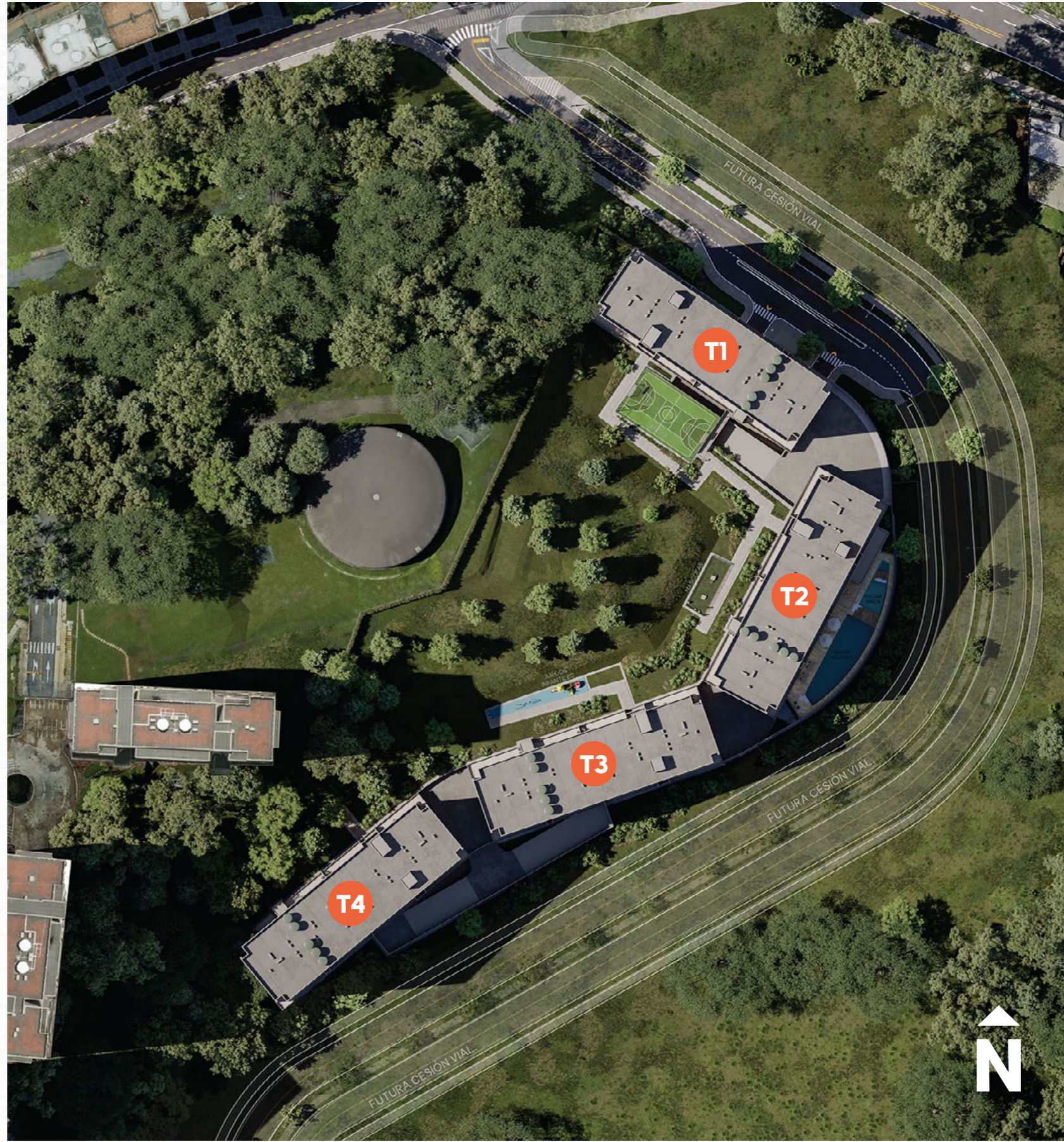
Dos y tres alcobas + estudio

Una distribución cómoda

con espacios amplios que

llenarán tu vida de confort\*

\*Áreas especificadas son áreas brutas. Aptos. con cuarto útil y parqueadero incluido. Entregados en obra gris (kit de acabados opcional)



# *Urbanismo general*



*Lo bueno,  
se crea*

Imagen sujeta a cambios

*Tu proyecto de vida crece*



Imagen sujeta a cambios



*Sueña y  
evoluciona*

CIUDAD HABITACIONAL  
**COLONIA**

Imagen sujeta a cambios

# Espacios comunes para vivir mejor

Comparte con todos  
los que quieres.

Disfruta con tus  
amigos, familia  
y tu mascota

## CIUDAD HABITACIONAL COLONIA

Las zonas comunes serán entregadas por etapas y  
pueden variar conforme el desarrollo del proyecto

Fecha de publicación: Mayo 2023

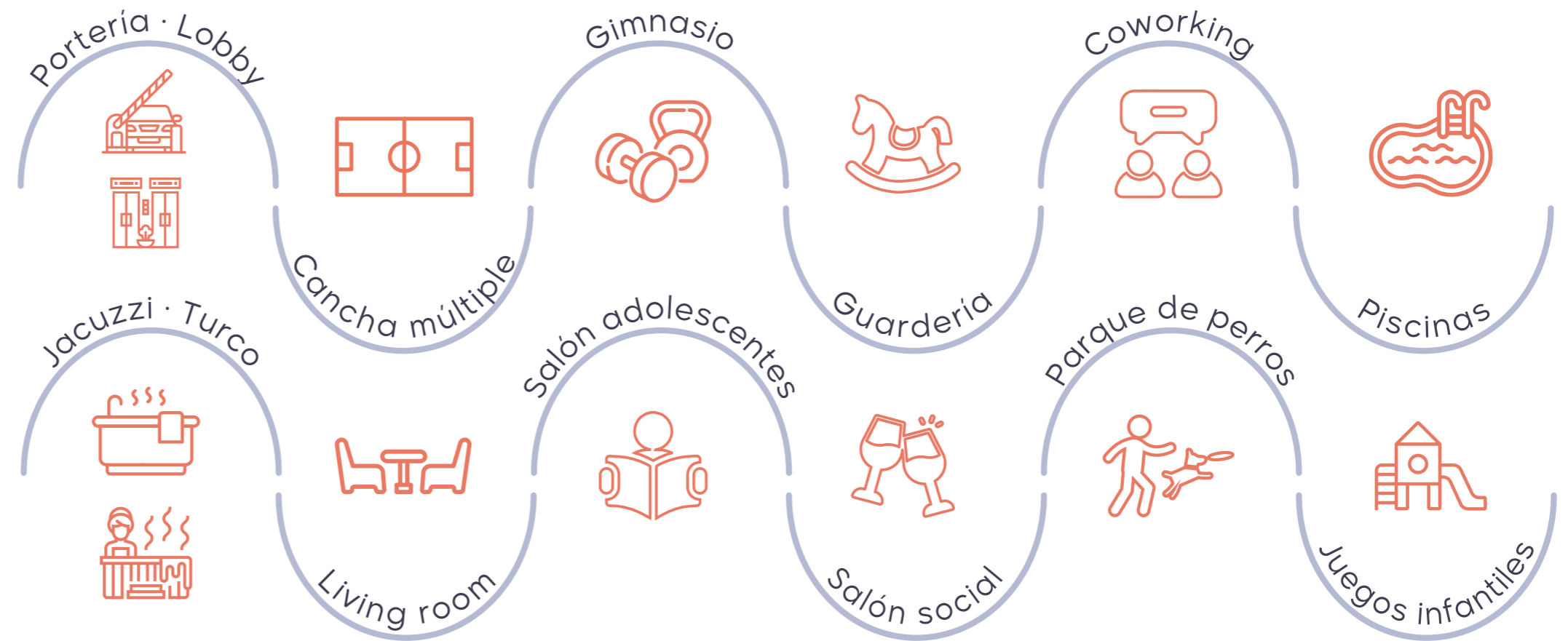




Imagen sujeta a cambios

*Cancha múltiple*



*Zonas comunes  
increíbles*

Espacios diseñados  
para el entretenimiento  
de toda la familia.



# *Juegos infantiles*

Imagen sujeta a cambios

CIUDAD HABITACIONAL  
**COLONIA**

# *Gimnasio*



Imagen sujeta a cambios

CIUDAD HABITACIONAL  
**COLONIA**



*Parque  
de perros*

Imagen sujeta a cambios

CIUDAD HABITACIONAL  
**COLONIA**

*Espacios  
únicos para  
compartir*

CIUDAD HABITACIONAL

COLONIA

Imagen sujeta a cambios



*Portería  
vehicular*

Imagen sujeta a cambios



VISTA INTERIOR

**Tipo C**  
81,50 m<sup>2</sup>

**Tipo B**  
67,40 m<sup>2</sup>

**Tipo A**  
67,40 m<sup>2</sup>

**Tipo H**  
81,50 m<sup>2</sup>



**Tipo D**  
92,80 m<sup>2</sup>

**Tipo E**  
85,10 m<sup>2</sup>

**Tipo F**  
85,10 m<sup>2</sup>

**Tipo G**  
92,80 m<sup>2</sup>

VISTA EXTERIOR

*Planta típica*  
Torre 1

**umbral**<sup>®</sup>  
PROPIEDAD RAÍZ



## Tipo A · B

- TORRE 1 -

67,40 m<sup>2</sup>  
ÁREA BRUTA

62,50 M<sup>2</sup>  
ÁREA PRIVADA

Área construida incluye buitrones, columnas y muros comunes. El área privada que aparecerá en el RPH y en las escrituras, se calculará excluyendo buitrones, columnas y muros comunes. Fecha de publicación: Dic 2023





## Tipo C · H

- TORRE 1 -

81,50 m<sup>2</sup>  
ÁREA BRUTA

74,95 M<sup>2</sup>  
ÁREA PRIVADA

Área construida incluye buitrones, columnas y muros comunes. El área privada que aparecerá en el RPH y en las escrituras, se calculará excluyendo buitrones, columnas y muros comunes. Fecha de publicación: Dic 2023





## Tipo D · G

- TORRE 1 -

92,80 m<sup>2</sup>  
ÁREA BRUTA

85,50 M<sup>2</sup>  
ÁREA PRIVADA

Área construida incluye buitrones, columnas y muros comunes. El área privada que aparecerá en el RPH y en las escrituras, se calculará excluyendo buitrones, columnas y muros comunes. Fecha de publicación: Dic 2023





## Tipo E · F

- TORRE 1 -

85,10 m<sup>2</sup>  
ÁREA BRUTA

78,60 M<sup>2</sup>  
ÁREA PRIVADA

Área construida incluye buitrones, columnas y muros comunes. El área privada que aparecerá en el RPH y en las escrituras, se calculará excluyendo buitrones, columnas y muros comunes. Fecha de publicación: Dic 2023



VISTA INTERIOR

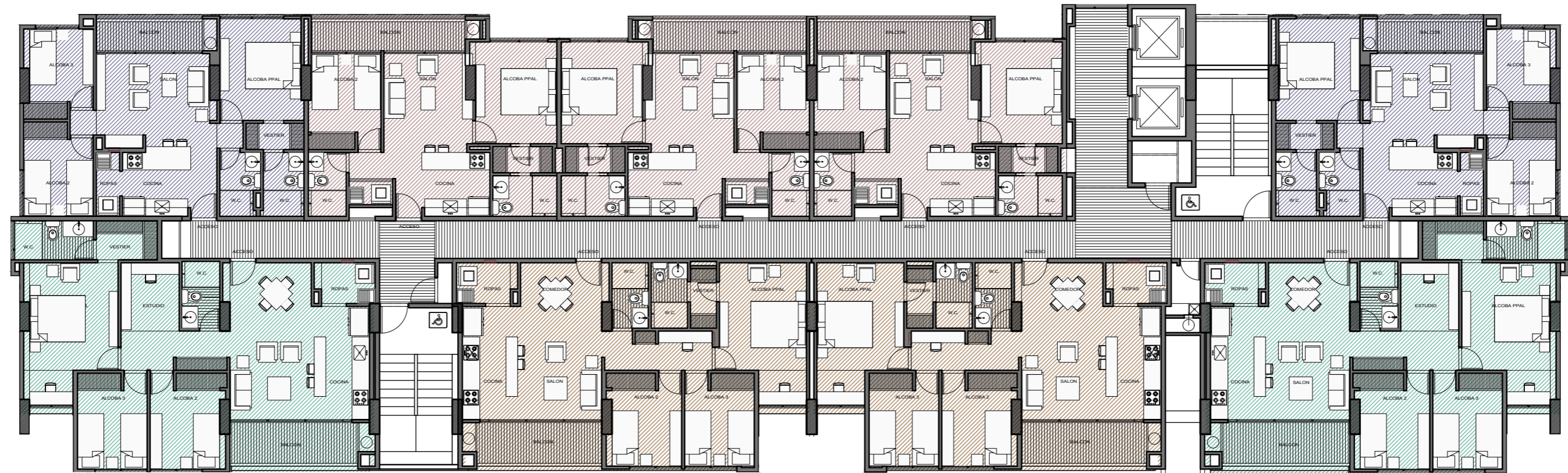
*Tipo K*  
68,10 m<sup>2</sup>

*Tipo J*  
58,00 m<sup>2</sup>

*Tipo I*  
58,00 m<sup>2</sup>

*Tipo P*  
58,00 m<sup>2</sup>

*Tipo Q*  
68,10 m<sup>2</sup>



*Tipo L*  
92,50 m<sup>2</sup>

*Tipo M*  
84,00 m<sup>2</sup>

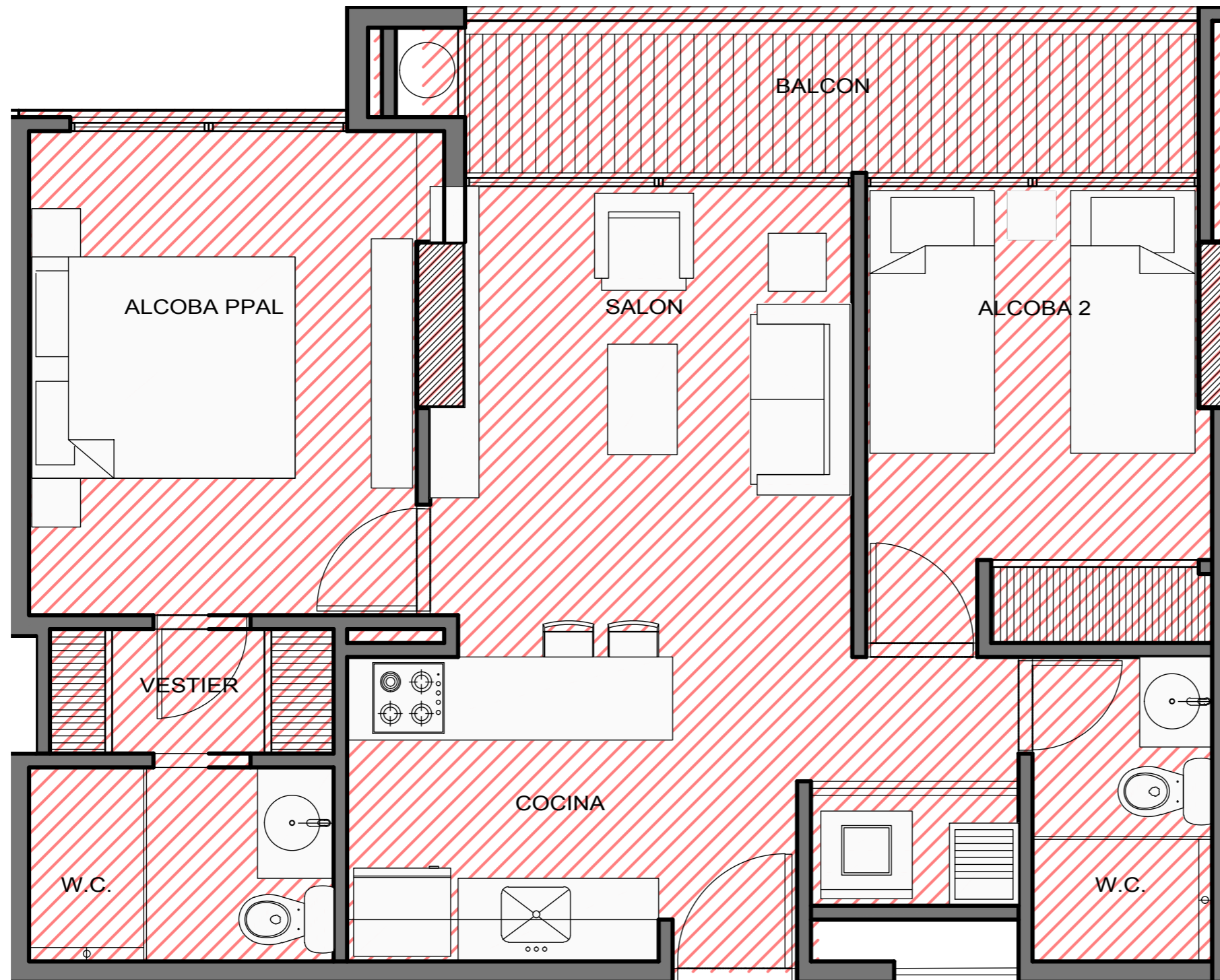
*Tipo N*  
84,00 m<sup>2</sup>

*Tipo O*  
92,50 m<sup>2</sup>

VISTA EXTERIOR

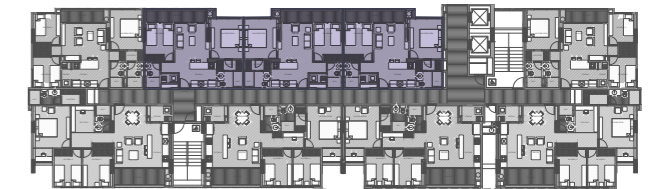
*Planta típica*  
Torre 2

**umbral**<sup>®</sup>  
PROPIEDAD RAÍZ



Acceso

J I P



## Tipo I · J · P

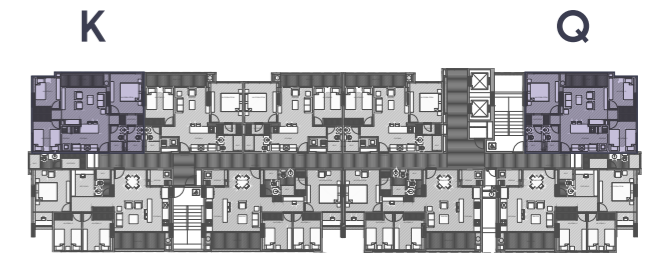
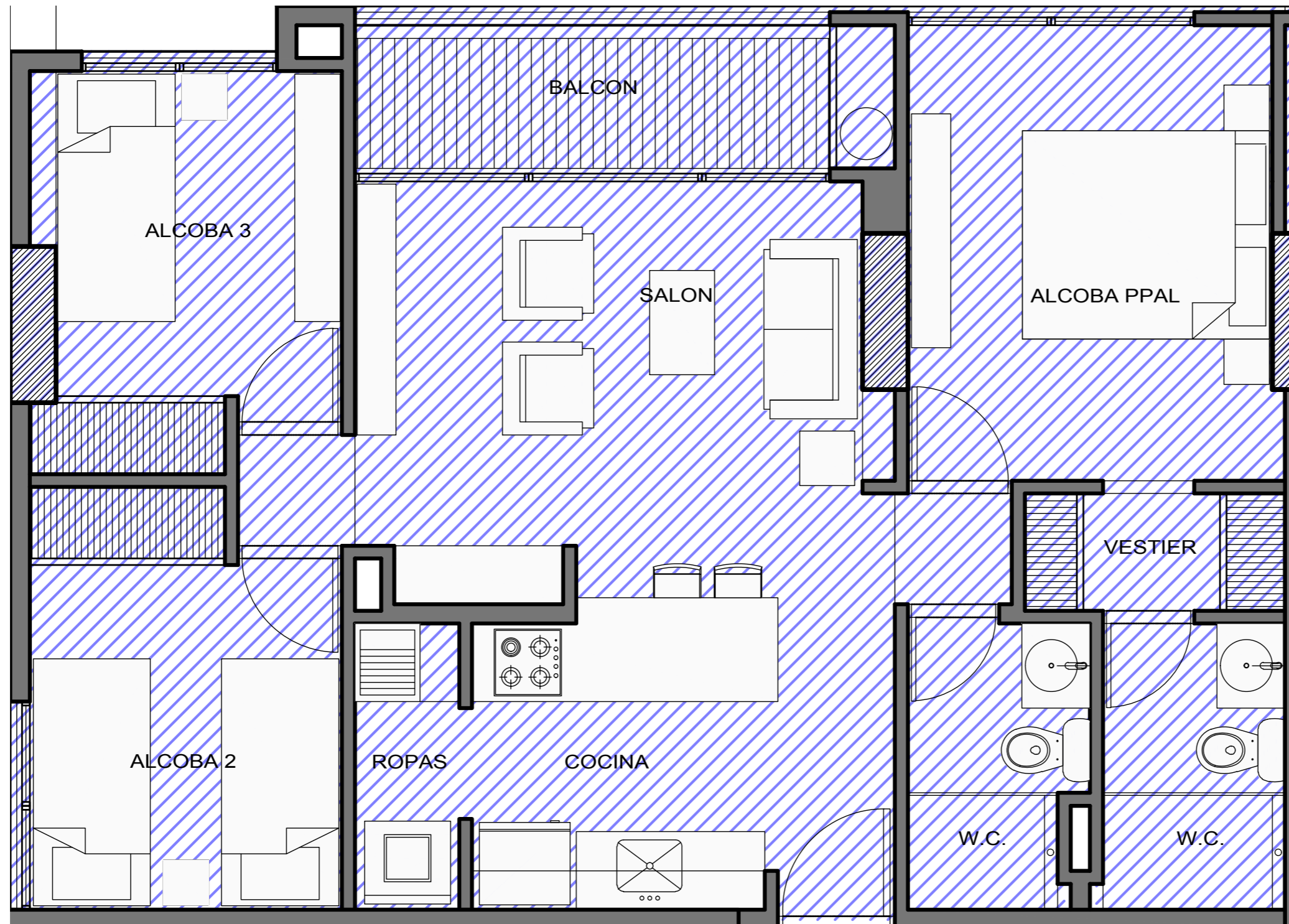
- TORRE 2 -

58,00 m<sup>2</sup>  
ÁREA BRUTA

53,55 M<sup>2</sup>  
ÁREA PRIVADA

Área construida incluye buitrones, columnas y muros comunes. El área privada que aparecerá en el RPH y en las escrituras, se calculará excluyendo buitrones, columnas y muros comunes. Fecha de publicación: Dic 2023





## Tipo K · Q

- TORRE 2 -

68,10 m<sup>2</sup>  
ÁREA BRUTA

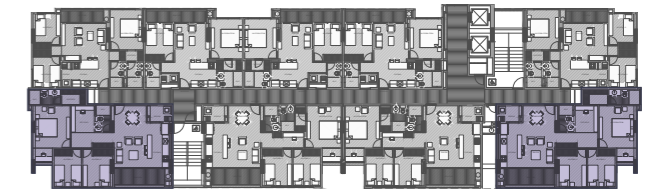
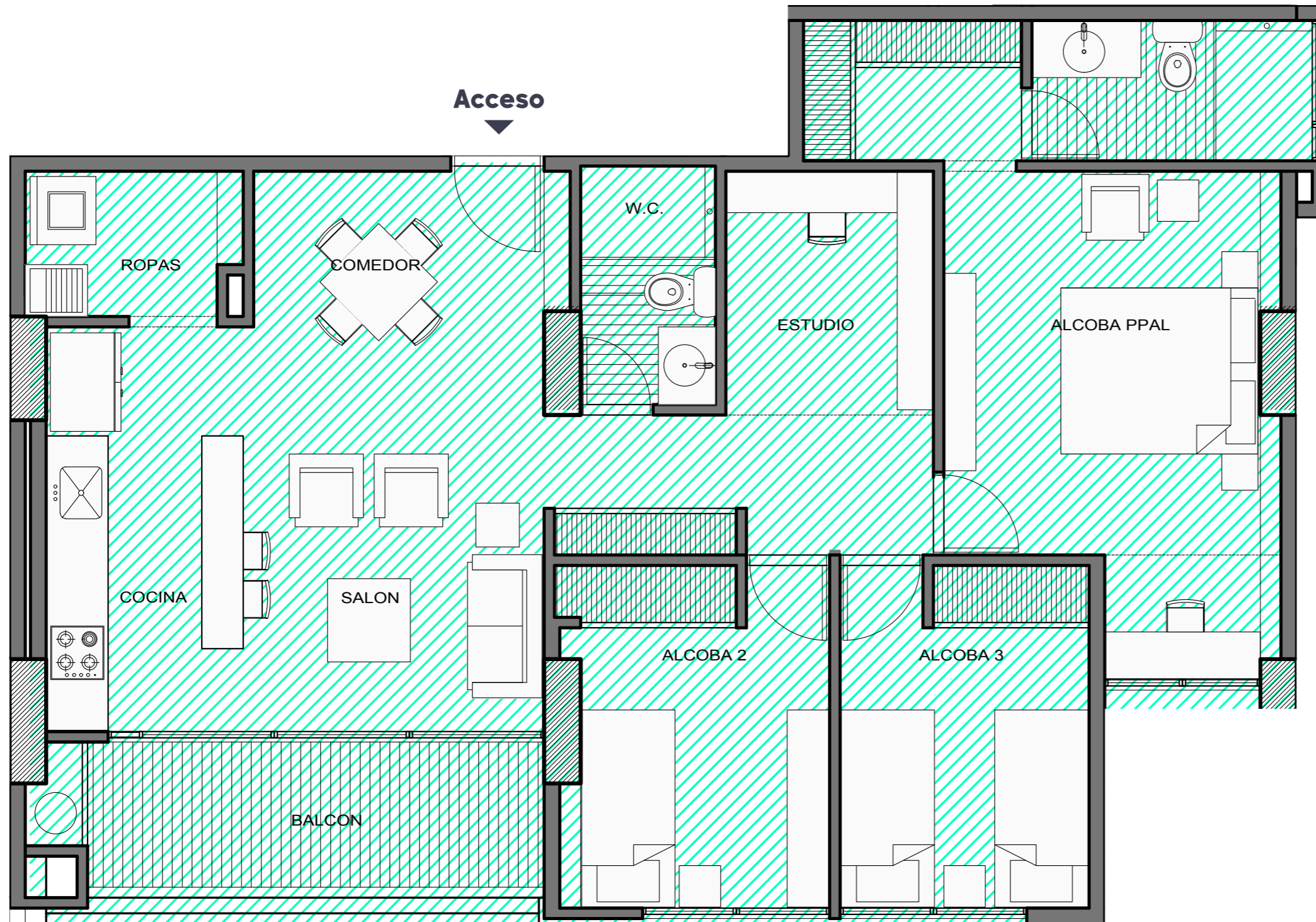
62,60 M<sup>2</sup>  
ÁREA PRIVADA

Área construida incluye buitrones, columnas y muros comunes. El área privada que aparecerá en el RPH y en las escrituras, se calculará excluyendo buitrones, columnas y muros comunes. Fecha de publicación: Dic 2023

▲  
**Acceso**







L O

## Tipo L · O

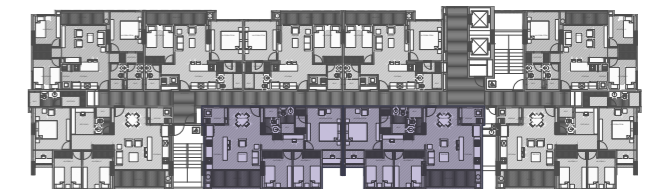
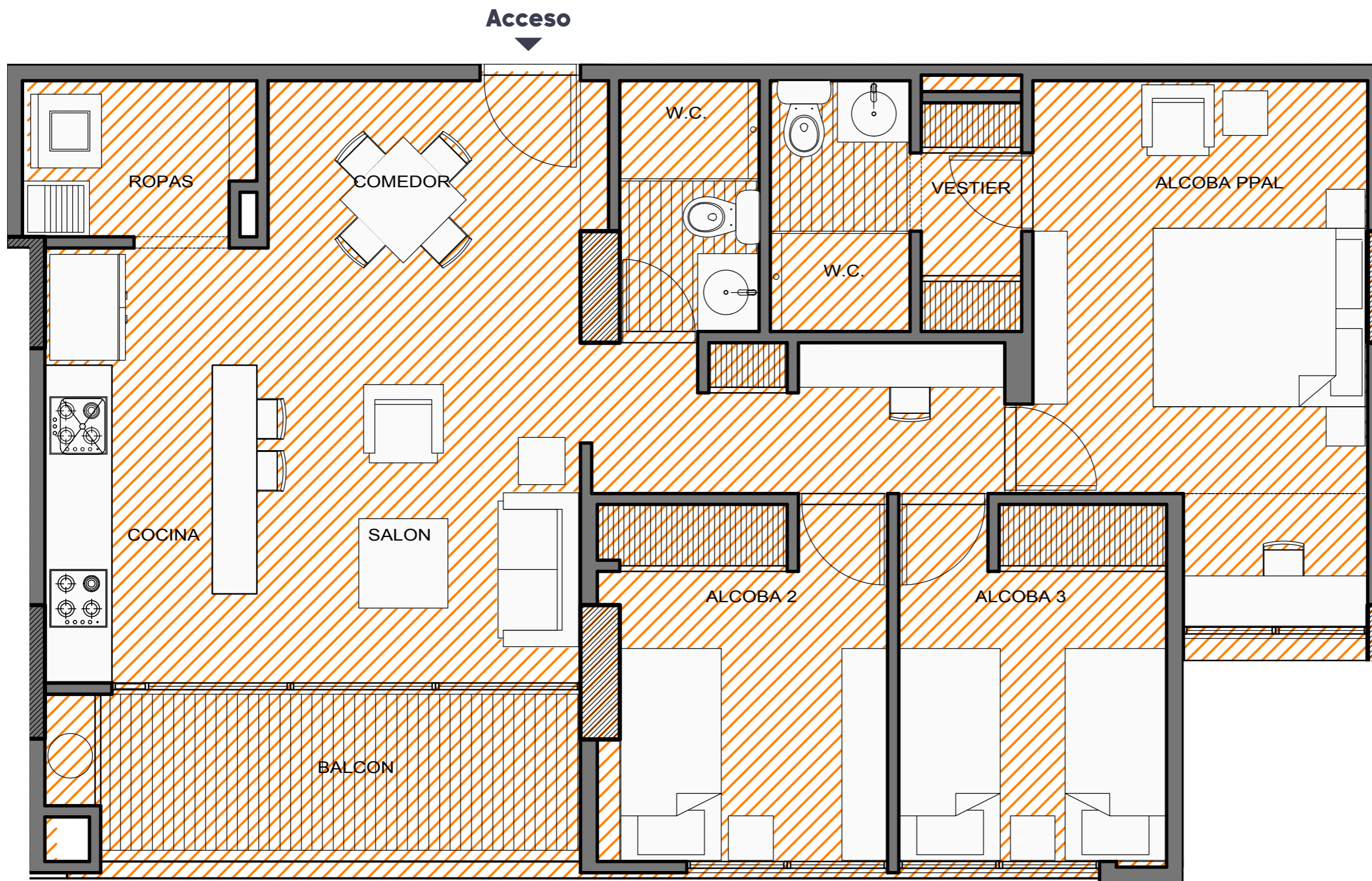
- TORRE 2 -

92,50 m<sup>2</sup>  
ÁREA BRUTA

85,75 M<sup>2</sup>  
ÁREA PRIVADA

Área construida incluye buitrones, columnas y muros comunes. El área privada que aparecerá en el RPH y en las escrituras, se calculará excluyendo buitrones, columnas y muros comunes. Fecha de publicación: Dic 2023





M N

## Tipo M · N

- TORRE 2 -

84,00 m<sup>2</sup>  
ÁREA BRUTA

77,35 M<sup>2</sup>  
ÁREA PRIVADA

Área construida incluye buitrones, columnas y muros comunes. El área privada que aparecerá en el RPH y en las escrituras, se calculará excluyendo buitrones, columnas y muros comunes. Fecha de publicación: Dic 2023



*Una vista que  
te complace*



**umbral**<sup>®</sup>  
PROPIEDAD RAÍZ

Vista real desde el proyecto

Panorámicas sobre la ciudad, con vista sobre espacios con entornos naturales.



**umbral**<sup>®</sup>  
PROPIEDAD RAÍZ

Vista real desde el proyecto



Tu hogar  
en comunidad



Imagen real apartamento modelo



Imagen real apartamento modelo



Imagen real apartamento modelo

# Espacios cálidos





# *Ambiente acogedor*



CIUDAD HABITACIONAL

# COLONIA

GERENCIA & VENTAS

**umbral**<sup>®</sup>  
PROPIEDAD RAÍZ

CONSTRUCCIÓN

 **Soluciones**  
*Civiles* S.A.

INTERVENTORÍA

**FCR**  


FIDUCIA

 **Alianza**  
Fiduciaria

**310 287 9693**

Belén, Rodeo Alto · Calle 9sur #61-63

[colonia@umbral.co](mailto:colonia@umbral.co)