



GIN


Espacios de autor

VIVO
DINÁMICO
ORGÁNICO

VIVO
DINÁMICO
ORGÁNICO

GIN





Expresamos la libertad de la vida moderna,
nos gusta mantener todo **simple**, disfrutando
siempre de lo mejor en el **momento**
presente.

Aquí encuentras tu lugar:
global, temporal, fresco y simple.

En GIN somos la mezcla de la perfección.

DIVERSIÓN · TRABAJO · GASTRONOMÍA · FIESTA
DEPORTE · OCIO · PLANES EN LA NATURALEZA



TU PROYECTO SOÑADO



Poblado
Santa María de los Angeles



Áreas desde 96 hasta 147 m²



Torre única



Distribución
inteligente



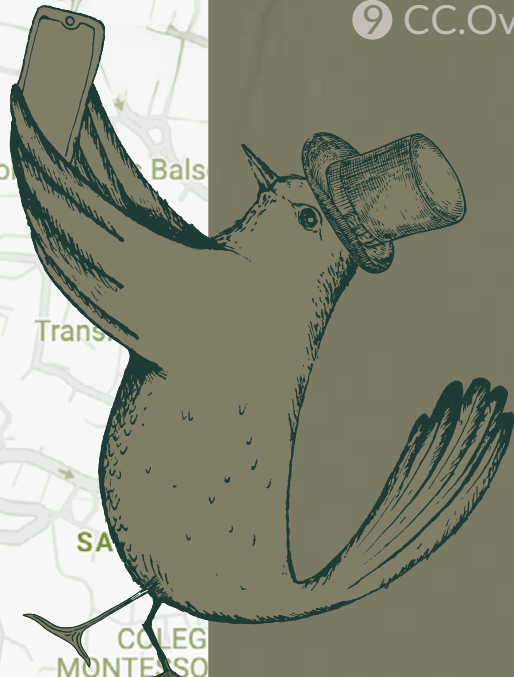
2 o 3 habitaciones
+ estudio



- 1 Club Campestre
- 2 Cámara de Comercio
- 3 Sao Paulo Plaza
- 4 Parque Conmemorativo Inflexión
- 5 Estación Metro Ayurá
- 6 Estación Metro Aguacatala
- 7 Universidad EAFIT
- 8 CC. Santa Fé
- 9 CC.Oviedo

 **Mira la ubicación aquí**

VIVE
CERCA
DE TODO
GIN



VIVE EN EXCLUSIVIDAD

- ✓ Torre **única**
- ✓ **4** apartamentos por piso
- ✓ **55** apartamentos
- ✓ Acabados **diferenciales**



Apartamento

TIPO 3



Apartamento

TIPO 3



Apartamento

TIPO 3



Apartamento
TIPO 3



LA TRANQUILIDAD QUE ESPERAS

- Plan de inversión
40% cuota inicial
y 60% financiación
- Respaldo
UMBRAL PROPIEDAD RAÍZ
- Fiducia completa



Render Ilustrativo

GIN



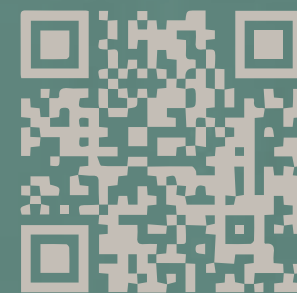
- ✓ Sostenibilidad
- ✓ Ubicación privilegiada
- ✓ Arquitectura moderna / minimalista / internacional

Vista desde el proyecto



Vista desde el proyecto

Mira aquí la
vista
panorámica



GIN

ZONAS COMUNES DE LUJO



Jacuzzi



Piscina
panorámica



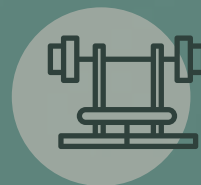
Espacio
Café-Bar



Terraza
de yoga



Lobby



Gimnasio
dotado



Coworking
dotado



Rooftop



Parque jardín
privado

I  Mede GIN

LOBBY EXCLUSIVO,
VIVE LA COMODIDAD
QUE TE MERECE



GIN

LOBBY ÚNICO,
EL PRIVILEGIO
DE VIVIR EN GIN

EL POBLADO - MDE



Render Ilustrativo



GIN



Render Ilustrativo

EL POBLADO - MDE

TERRAZA DE YOGA CONECTA TU MUNDO



GIN



Render Ilustrativo

DORTMUND S1

EL POBLADO - MDE

GIMNASIO,
AGRADECE A
TU CUERPO



GIN

ZONAS HÚMEDAS,
DISFRUTA TU VIDA
CON ALTURA

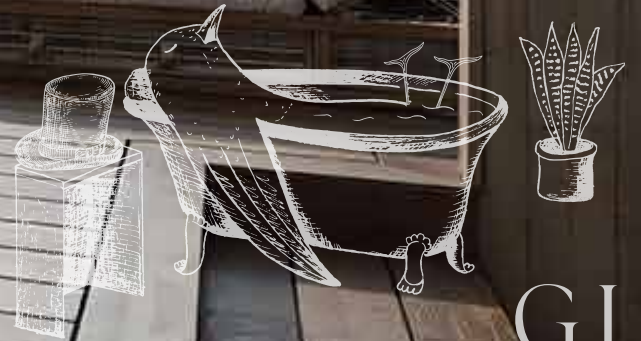


ROOFTOP,
AMBIENTES
REFRESCANTES



GIN

PISCINA PANORÁMICA, UNA VISTA ENCANTADORA



Acceso
▼



Apartamento

TIPO 01 B

Área desde 96,30 m²
Área terraza 8,20 m²
Área total 104,50 m²

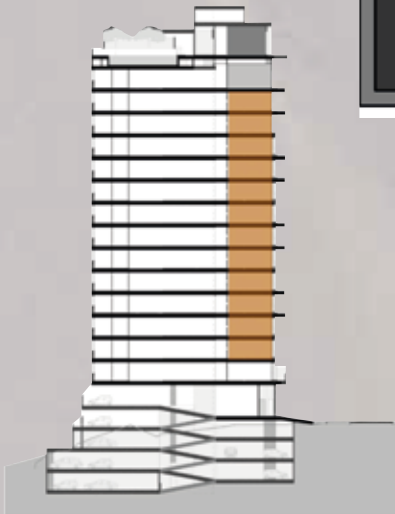
Pisos Impares



Apartamento

TIPO 02 Con Divisiones

Área desde 97,10 m²
Área total 97,10 m²

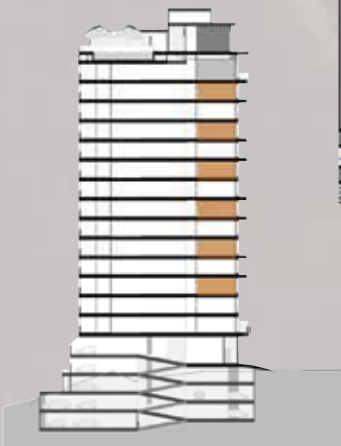


Apartamento

TIPO 01 A

Área dese 96,30 m²
Área total desde 96.30 m²

Pisos Pares



Acceso
▼

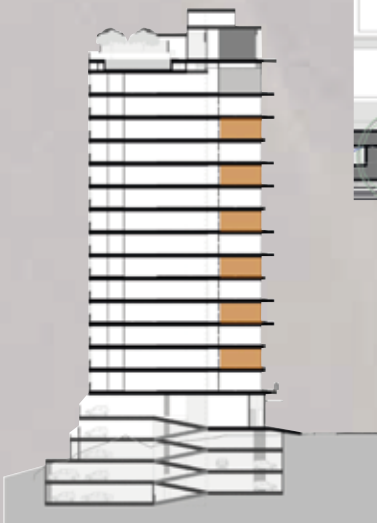


Apartamento

TIPO 01 B

Área desde 96,30 m²
Área terraza 8,20 m²
Área total 104,50 m²

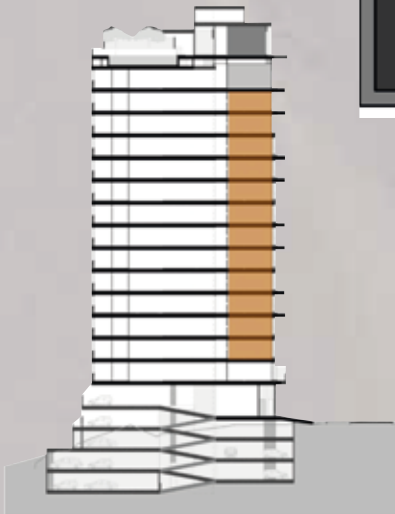
Pisos Impares



Apartamento

TIPO 02 Con Divisiones

Área desde 97,10 m²
Área total 97,10 m²

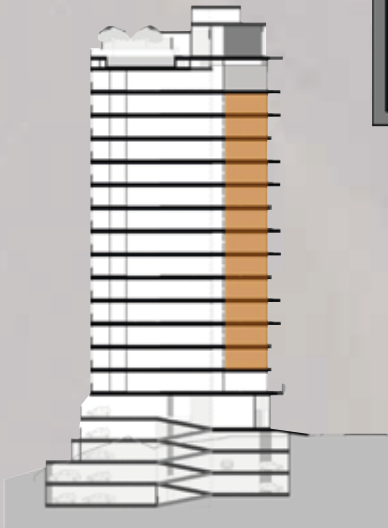


Apartamento

TIPO 02

Sin Divisiones

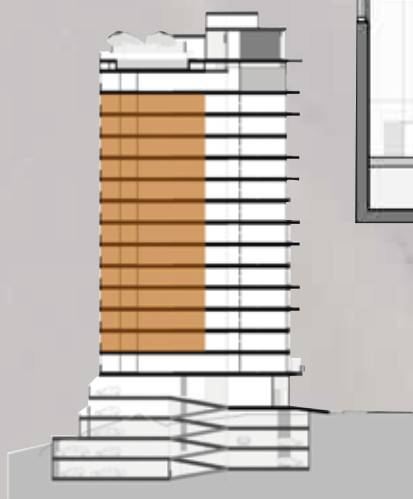
Área desde 97,10 m²
Área total 97,10 m²



Apartamento

TIPO 03 Con Divisiones

Área desde 135,75 m²
Área total 135,75 m²

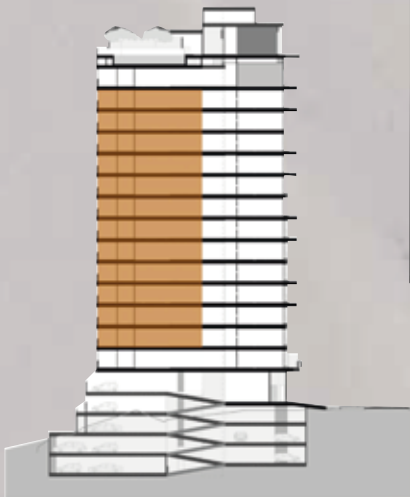


Apartamento

TIPO 03 Sin Divisiones

Área desde 135,75 m²

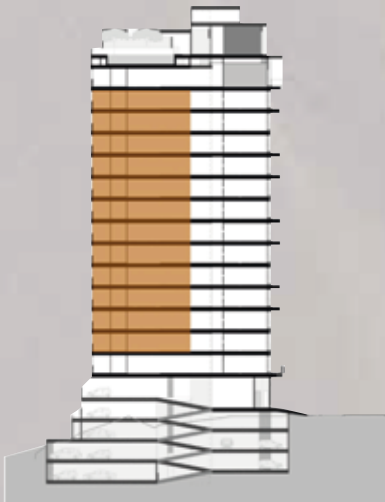
Área total 135,75 m²



Apartamento

TIPO 04 Con Divisiones

Área desde 147,75 m²
Área total 147,75 m²



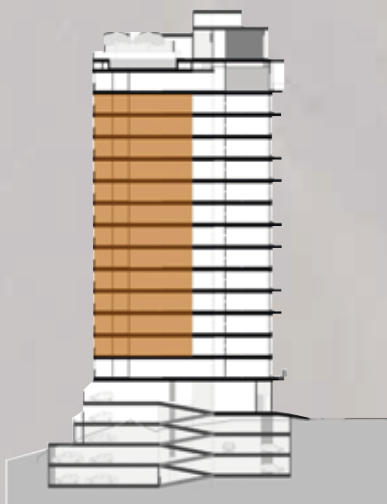
Apartamento

TIPO 04

Sin Divisiones

Área desde 147,75 m²

Área total 147,75 m²



ROOFTOP

Piso 18





Atención virtual con cita previa

313 379 84 86 · gin@umbral.co

Carrera 44 # 16Sur · 127

Medellín · Santa María de los Ángeles

VENDE _____

umbral[®]
PROPIEDAD RAÍZ

CONSTRUYE _____

 **Soluciones**
Civiles S.A.

GERENCIA Y
ARQUITECTURA _____

Gómez Piedrahita
ARQUITECTURA   **IPC**
INMOBILIARIO

FIDUCIA _____

 **Alianza**
Fiduciaria