

APARTAMENTOS
PROVINCIA
expresso

umbral
PROPIEDAD RAÍZ



¡Bienvenidos al lugar donde **la vida**
es una delicia y cada momento,
una celebración!



Respaldo con más de 30 años de trayectoria

En 1993, en Medellín, Colombia nace una marca con un grupo de personas inspiradas en un mismo sueño: **ser forjadores de sueños y de ciudad.**

Nos vinculamos activamente al desarrollo de los municipios en los que intervenimos sosteniblemente, entregando urbanismos de vanguardia, parques para el disfrute de la comunidad, vías y arquitectura que se mezclan con la belleza de la naturaleza colombiana.

En Umbral Propiedad Raíz, siempre buscamos ser símbolo de respaldo, de calidad y de servicio.

Respaldo
de gremio:



+20 mil inmuebles
construidos

+30 años
trabajando

+130 proyectos
construidos

+300 mil familias
confiaron

APARTAMENTOS PROVINCIA *expresso*



- 6 min Patinódromo
- 7 min Clínica Somer
- 8 min Estadio Alberto Grisales
- 10 min City Médica
- 12 min Jumbo Rionegro
- 14 min CC. San Nicolás



- 4 min Parque de Rionegro
- 12 min CC. Jardines Llanogrande
- 14 min Canchas Alejandro Falla
- 15 min Hosp. San Vicente Fundación
- 15 min Universidad Eafit
- 20 min Aeropuerto JMC



Una ubicación estratégica
hace la diferencia

um



Vive entre lo
campestre
y lo urbano



Descubre la
felicidad de llegar
al hogar de tus
sueños en el lugar
perfecto para vivir
en Oriente.

61 a 85 m²*
área bruta

Última torre
venta exclusiva

6 aptos. por piso

Construcción
tradicional

um

Imagen ilustrativa*

Una vista privilegiada
es una delicia



APARTAMENTOS
PROVINCIA
expresso

Urbani-
nismo



Imagen ilustrativa*



um

Architectural Illustration

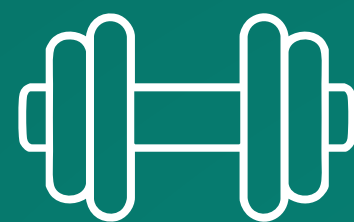
Vivir en Rionegro *es una delicia*

Provincia Expresso está ubicado en un excelente punto, ideal para un cambio en tu estilo de vida, con comodidades a la mano, entornos ricos en espacios verdes y un delicioso ambiente fresco y natural; Provincia Expresso te invita a tener mejor calidad de vida en un exclusivo sector de Rionegro, al lado de la Clínica Somer, el patinódromo y muy cerca al Centro Comercial San Nicolás.

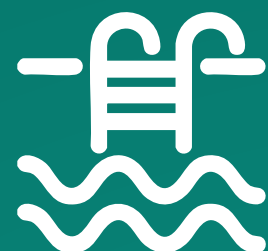
¡Bienvenidos al lugar donde la vida es una delicia y cada momento, una celebración!



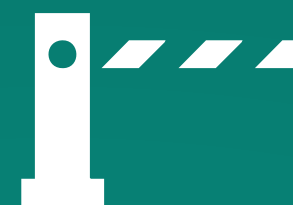
Más de 14 zonas comunes
son una delicia



Gimnasio



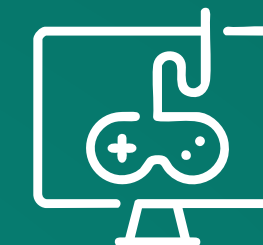
Piscina niños
y adultos



Portería



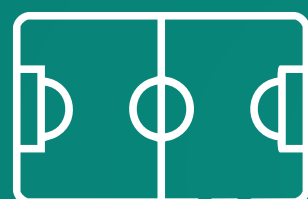
Salón
de niños



Salón de
adolescentes



Zona
húmeda



Cancha
múltiple



Salón
social



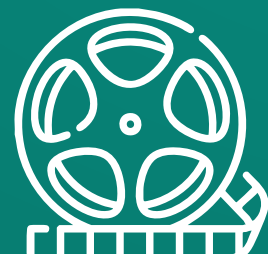
Living
room



Zona de
bbq



Sports
bar



Sala
de cine



Juegos
infantiles



Coworking



Parque de perros
público



Zona húmeda

Imagen ilustrativa*



Piscina

Imagen ilustrativa*



Living Room

Imagen ilustrativa*



Sport Bar

Imagen ilustrativa*

Salón de niños



Para disfrutar
de la tranquilidad
y la naturaleza.

En Provincia Expresso
**resaltamos el valor de la
naturaleza** que nos rodea, la
importancia del aire puro y la
tranquilidad de contar con
zonas de esparcimiento dentro
del hogar, fusionamos todo
esto y creamos espacios
naturales, funcionales y
muy divertidos para todos.

Sport Bar



Sala de cine



Living Room



Planta Típica

Torre 3

Tipo R
78.20m²*
área bruta

Tipo Q
61.90m²*
área bruta

Tipo P
68.10m²*
área bruta



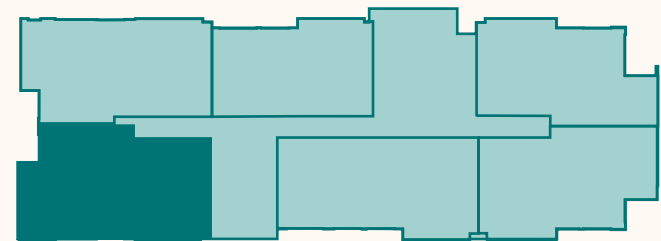
Tipo M
85.50m²*
área bruta

Tipo N
79.20m²*
área bruta

Tipo O
73.50m²*
área bruta

Tipo M

85.50m²*
área bruta



APARTAMENTOS
PROVINCIA
expresso





Tipo N

79.20m²*
área bruta

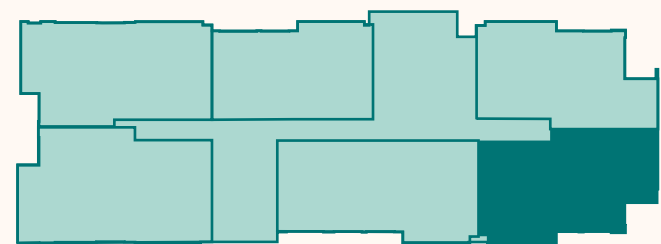


APARTAMENTOS
PROVINCIA
expresso



Tipo O

73.50m²*
área bruta

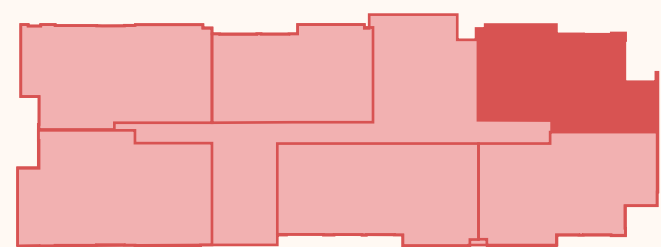


APARTAMENTOS
PROVINCIA
expresso



Tipo P

68.10m²*
área bruta



APARTAMENTOS
PROVINCIA
expresso



Tipo Q

61.90m²*
área bruta



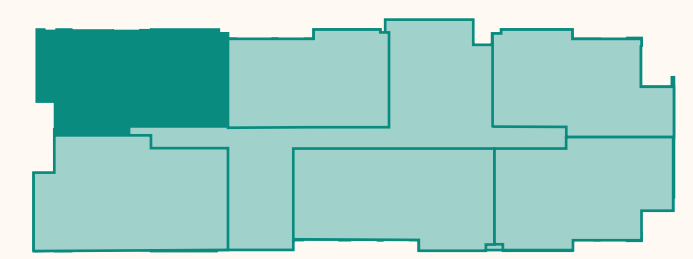
APARTAMENTOS
PROVINCIA
expresso





Tipo R

78.20m²*
área bruta



APARTAMENTOS
PROVINCIA
expresso











APARTAMENTOS
PROVINCIA
expresso



umbral
PROPIEDAD RAÍZ

Diagonal 52F # 42-10 Rionegro · Clínica Somer

310 764 6546



umbral.co



laprovincia@umbral.co

Las imágenes, renders, planos, fotografías, mobiliario y demás elementos gráficos presentados en esta pieza son de carácter puramente ilustrativo y pueden variar en su diseño, materiales, colores, acabados, distribución y áreas, sin previo aviso. El proyecto se encuentra en desarrollo y, por tanto, la información aquí contenida puede estar sujeta a modificaciones por parte del promotor o constructor, según criterios técnicos, normativos o de diseño arquitectónico. Los precios, especificaciones, áreas y demás datos comerciales son de referencia y pueden cambiar sin previo aviso. El mobiliario, elementos decorativos y demás accesorios mostrados en las imágenes no hacen parte de la oferta comercial y se presentan únicamente con fines de ambientación. Se recomienda a los interesados verificar directamente la información en la sala de negocios del proyecto o a través de los canales oficiales, con el fin de confirmar las condiciones actualizadas de comercialización, negociación y características finales del proyecto. Fecha de publicación: Noviembre 2025