

AVENIDA CENTRAL

APARTAMENTOS

UN PROYECTO DE CIUDAD CENTRAL
LANZAMIENTO





Londoño Gómez es una compañía Antioqueña con más de 52 años, especializada en el desarrollo de proyectos de vivienda, parcelaciones, centros comerciales, centros empresariales y de salud; con más de 46.200 inmuebles en 340 proyectos desarrollados. En el 2025 Londoño Gómez tiene en etapa de comercialización 39 proyectos activos, además de una amplia oferta de inmuebles en arrendamientos y usados; consolidándose como un referente en el sector inmobiliario a nivel nacional, bajo su propósito: "Desarrollar País a través de la generación de valor". Se destacan hitos como: El Edificio Coltejer, Centro Empresarial San Fernando Plaza, Centro Comercial San Nicolás, Centro Comercial Mayorca, Centro Comercial Parque Fabricato, Suramerica (Iguazú, Puerto Mont, Los Andes, Suramerica Park, entre otros), Parcelación Horizontes, Parcelación Haras Santa Lucía, Ciudad Fabricato (Oceana, Mediterránea y Atlántica apartamentos) Ciudad del Río (Salud y Servicios, Centro empresarial, Reserva Central, Parque Central, Florencia y Ferrara del Río, entre otros), Ciudad Peldar (Vittrio apartamentos, Cristtali apartamentos, Vivaltta Salud y Servicios) Entre otros proyectos en Bogotá y Barranquilla.



Muros y Techos S.A.S. es una empresa líder en el campo de la construcción, la ingeniería, la arquitectura y la gestión inmobiliaria, que desde el año 1990 se ha dedicado a dar vida a proyectos innovadores en los sectores de comercio, vivienda, institucional, educativo, industrial y salud. Algunos de sus proyectos son: Dirección General de Bancolombia, Centro Comercial Mayorca, Centro Comercial Oviedo, Centro Comercial Los Molinos, Conjunto Aviva, Centro Comercial San Nicolás, Universidad Católica Luis Amigó, Mall Comercial del Este, Parque Comercial Guacarí (Sincelejo), Ofi 7, Edificio Forum.



Umbral Propiedad Raíz nace en la ciudad de Medellín, Colombia, en el año 1993, con el objetivo de realizar labores de promoción, gerencia, venta y construcción de productos inmobiliarios. Medellín y el área metropolitana fueron el primer objetivo, con el paso de los años se consolidaron oportunidades en el Oriente y Suroeste antioqueños y en el distrito de Bogotá que incluye la capital y algunos municipios cercanos; actualmente se desarrollan proyectos en ciudad de Panamá. A lo largo de estos años han llevado a cabo exitosamente, casi un centenar de proyectos que ofrecen espacios aptos, amables y confiables a muchas familias y empresas.

Desarrollamos: Vivienda | Parcelaciones | Suites | Centros comerciales | Oficinas | Consultorios

AVENIDA CENTRAL

APARTAMENTOS



Nuestro diseño y construcción están alineados con los estándares de proyecto sostenible.

ADEMÁS DE CUMPLIR CON LOS PILARES DE:



Bienestar
y confort



Eficiencia en
materiales



Eficiencia
en energía



Ahorro
de agua



Sostenibilidad
en obra



Responsabilidad
social



AVENIDA CENTRAL

APARTAMENTOS

A es el comienzo de todo.

De las avenidas que conectan, de
las aspiraciones que nos impulsan,
de las acciones que nos acercan
a lo que queremos ser.

En **AVENIDA CENTRAL** creemos que
vivir bien es vivir

A tu ritmo,
A tu manera,
A tu medida.

Aquí, cada día se siente más simple,
más práctico, más tú.

Porque cuando todo lo que necesitas
está a minutos, la vida fluye.

AVENIDA CENTRAL

APARTAMENTOS

TU VIDA MÁS
**Acogedora
Armoniosa
Auténtica**

EL POBLADO

UN PROYECTO DE CIUDAD CENTRAL

 A PASOS DEL C.C. AUTOMOTRIZ



- Avenida El Poblado
- Ciudad del Río
- C.C. Automotriz
-

AVENIDA CENTRAL

APARTAMENTOS

CIUDAD A MENOS DE 15 MINUTOS

Avenida Central se encuentra en un punto estratégico de El Poblado, epicentro del nuevo modelo de ciudad de los 15 minutos. Porque cuando todo lo que necesitas está a minutos, la vida fluye.

 MUY CERCA DE



CENTRO COMERCIAL
PREMIUM PLAZA



PARQUE POBLADO



ESTACIÓN DEL METRO
DE INDUSTRIALES



AVENIDA EL POBLADO



UN PROYECTO DE CIUDAD CENTRAL

Para quienes eligen estar
**A un paso de todo lo que
los hace vibrar
en la ciudad.**



S A L U D

- IPS Sura San Diego
- Torre médica Ciudad del Río
- Clínica El Prado
- Clínica de Salud Sura
- Hosp. General de Medellín
- Centro Médico Colmédica
- Cruz Roja Colombiana
- Clínica de Fracturas
- Clínica de Las Vegas

E D U C A C I Ó N

- Esumer (Premium Plaza)
- Universidad Nebrija Medellín
- Politécnico Colombiano
- Jaime Isaza Cadavid
- Universidad EAFIT

V Í A S

- Avenida El Poblado
- Calle 30
- Autopista Sur
- Av. Las Vegas
- Av. Las Palmas

C O M E R C I O

- C. C. Premium Plaza
- C. Integral de Servicios Punto Clave
- C. C. San Diego
- C. C. Monterrey
- Museo de Arte Moderno de Medellín
- Mercados del Río
- Parque Lineal Ciudad del Río

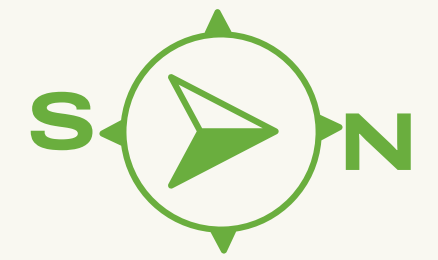
O T R O S

- C. C. Automotriz
- Movicentro
- Avenida Mall
- Hotel Ibis
- Centro Empresarial Ciudad del Río
- Sede Bancolombia
- Comfama
- Teled Medellín

VIVIR BIEN ES VIVIR A TU RITMO, A TU MANERA, A TU MEDIDA.

AVENIDA CENTRAL

APARTAMENTOS



PLANTEAMIENTO URBANÍSTICO



PROYECTO Y ZONAS COMUNES DESARROLLADOS Y ENTREGADOS POR ETAPAS. Especificaciones más detalladas en la página www.londonogomez.com. Áreas construidas aproximadas, pueden tener cambios sin previo aviso. Esta pieza publicitaria es ilustrativa y podrá tener variaciones en diseño y acabados posteriores a su publicación. Sugerimos corroborar todos los datos con la sala de negocios antes de suscribir un contrato con la Sociedad Promotora.



AVENIDA CENTRAL

APARTAMENTOS

AVENIDA EL POBLADO

AVENIDA EL POBLADO

CALLE 28

CALLE 25A

CARRERA 43B

CARRERA 43B

CALLE 25A

CALLE 23

ÁREAS DE
**55, 77,
93 y 99m²***
HASTA 3 ALCOBAS

Zonas comunes

COWORKING
SOCIAL KITCHEN

PISCINA

SALÓN DE NIÑOS

TURCO

PET SPA

GIMNASIO

BICI TALLER



Planta Piso 4

- 1 TERRAZA
- 2 GIMNASIO
- 3 SALÓN DE NIÑOS
- 4 SALÓN DE ADOLESCENTES
- 5 SOCIAL KITCHEN



*Áreas aproximadas. Proyecto desarrollado por etapas. Esta pieza publicitaria es ilustrativa y podrá tener variaciones en diseño y áreas posteriores a su publicación sin previo aviso, contiene elementos de apreciación estética que son interpretación del artífice y no comprometen a la sociedad promotora. Fecha de publicación: noviembre 2025

AVENIDA CENTRAL

APARTAMENTOS

Planta típica

De 1, 2 y 3 alcobas.
**BALCONES
+ AMPLIOS**

Cocinas abiertas,
integradas con zona
social y balcón.



Tipo A

93.10m²*

(3 ALCOBAS + ESTUDIO)

Tipo B

77.10m²*

(2 ALCOBAS)

Tipo B

77.10m²*

(2 ALCOBAS)

Tipo C

55.65m²*

(1 ALCOBA)



Tipo A

99.30m²*

(3 ALCOBAS + ESTUDIO)

Tipo B

77.10m²*

(2 ALCOBAS)

Tipo B

77.10m²*

(2 ALCOBAS)

Tipo C

55.65m²*

(1 ALCOBA)

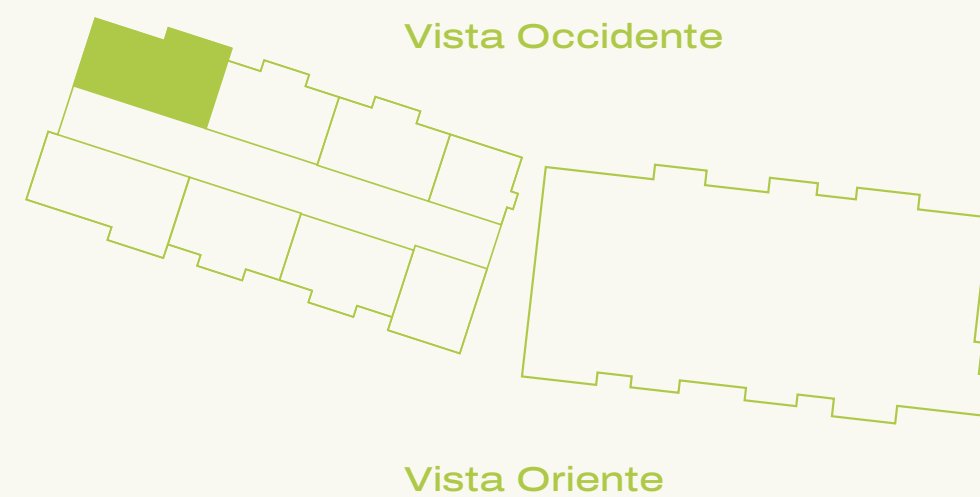
AVENIDA CENTRAL

APARTAMENTOS

APARTAMENTO Tipo A

TORRE 1

Área bruta 93.10 m²*
Área privada 86.27 m²*



*PLANOS EN REVISIÓN

AVENIDA CENTRAL

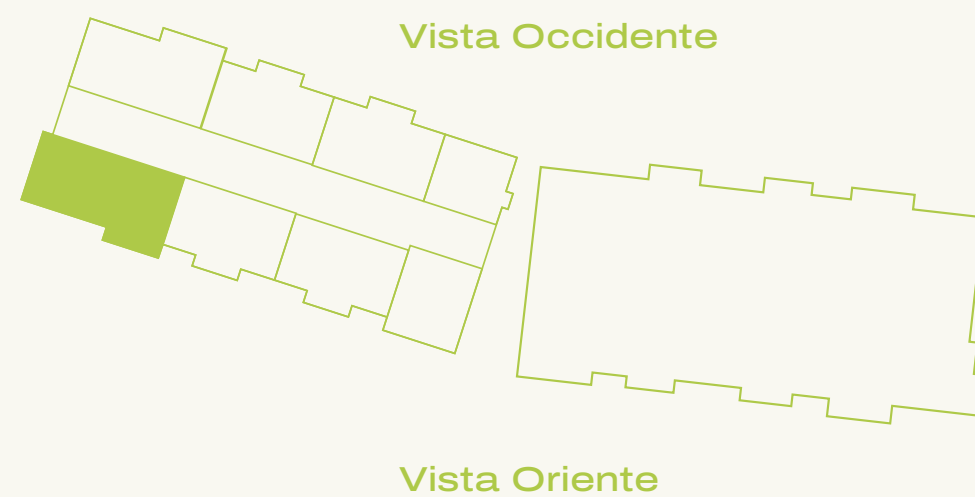
APARTAMENTOS

APARTAMENTO Tipo A

TORRE 1

Área bruta 99.30 m²*

Área privada 91.31 m²*



*PLANOS EN REVISIÓN

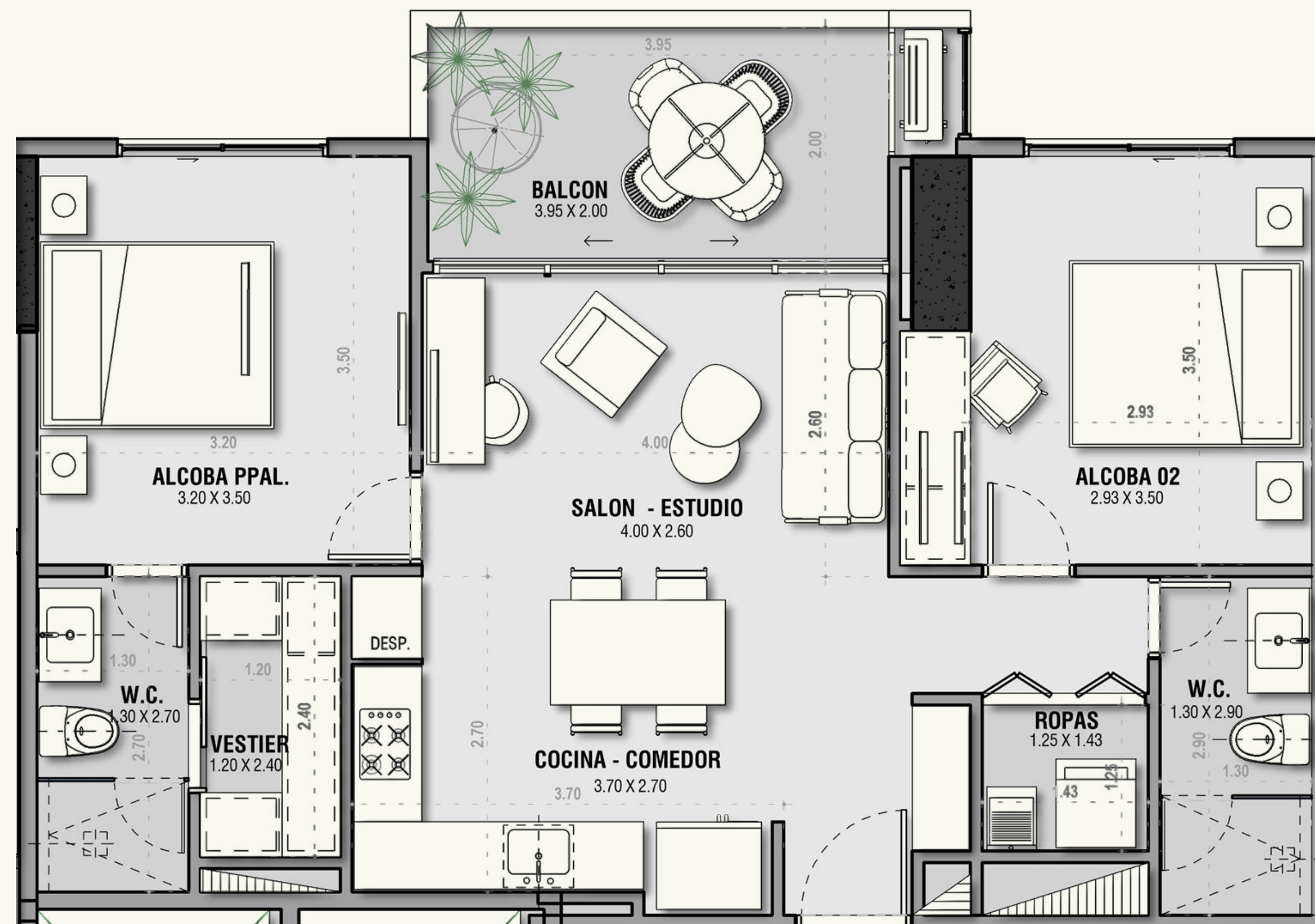
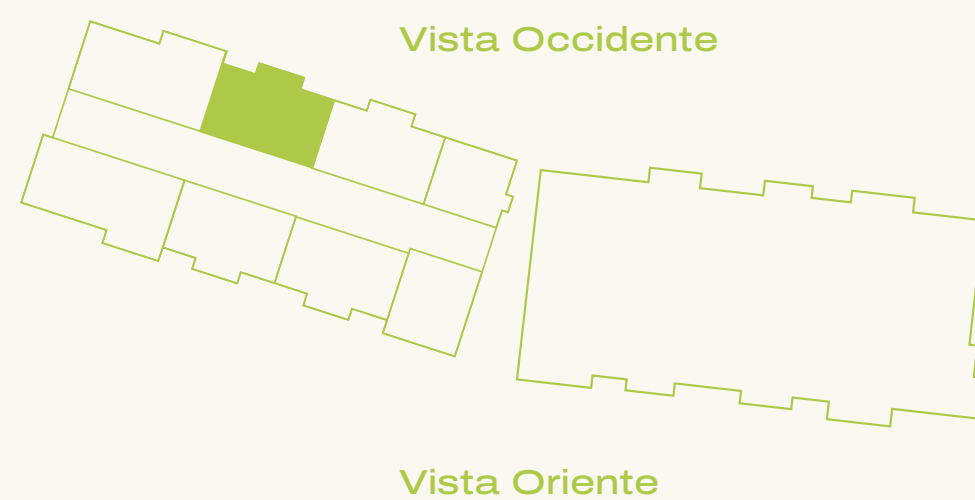
AVENIDA CENTRAL

APARTAMENTOS

APARTAMENTO Tipo B

TORRE 1

Área bruta 77.10 m²*
Área privada 71.80 m²*



ACCESO

*PLANOS EN REVISIÓN

AVENIDA CENTRAL

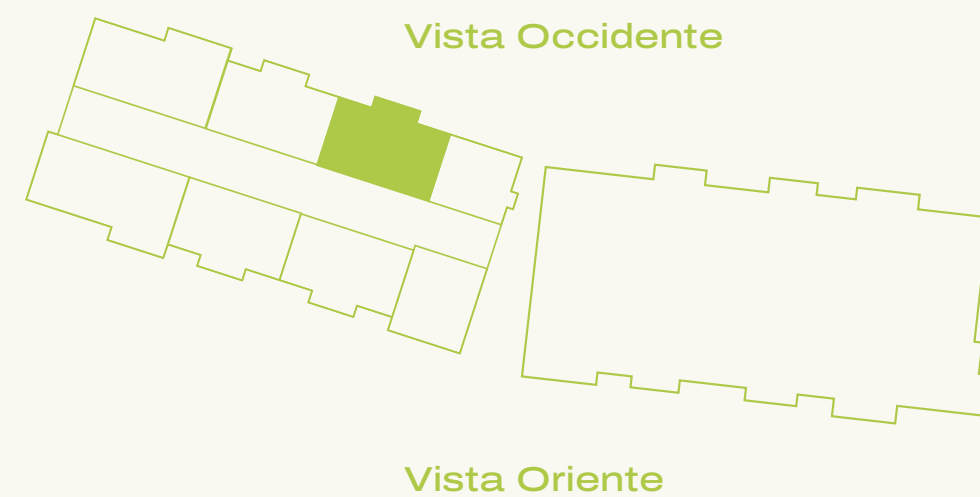
APARTAMENTOS

APARTAMENTO Tipo B

TORRE 1

Área bruta 77.10 m²*

Área privada 71.80 m²*



ACCESO

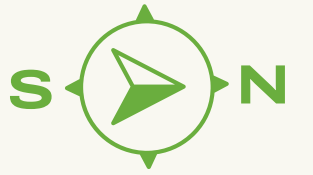
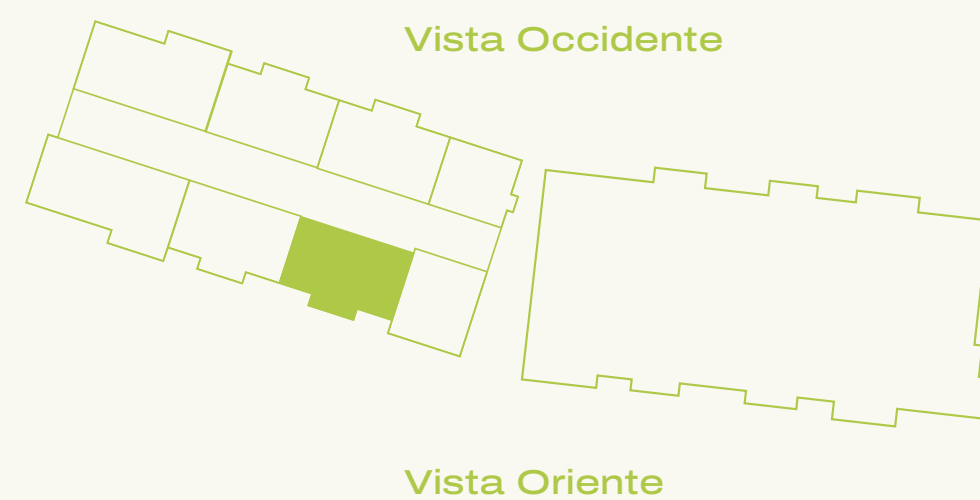
*PLANOS EN REVISIÓN

AVENIDA CENTRAL

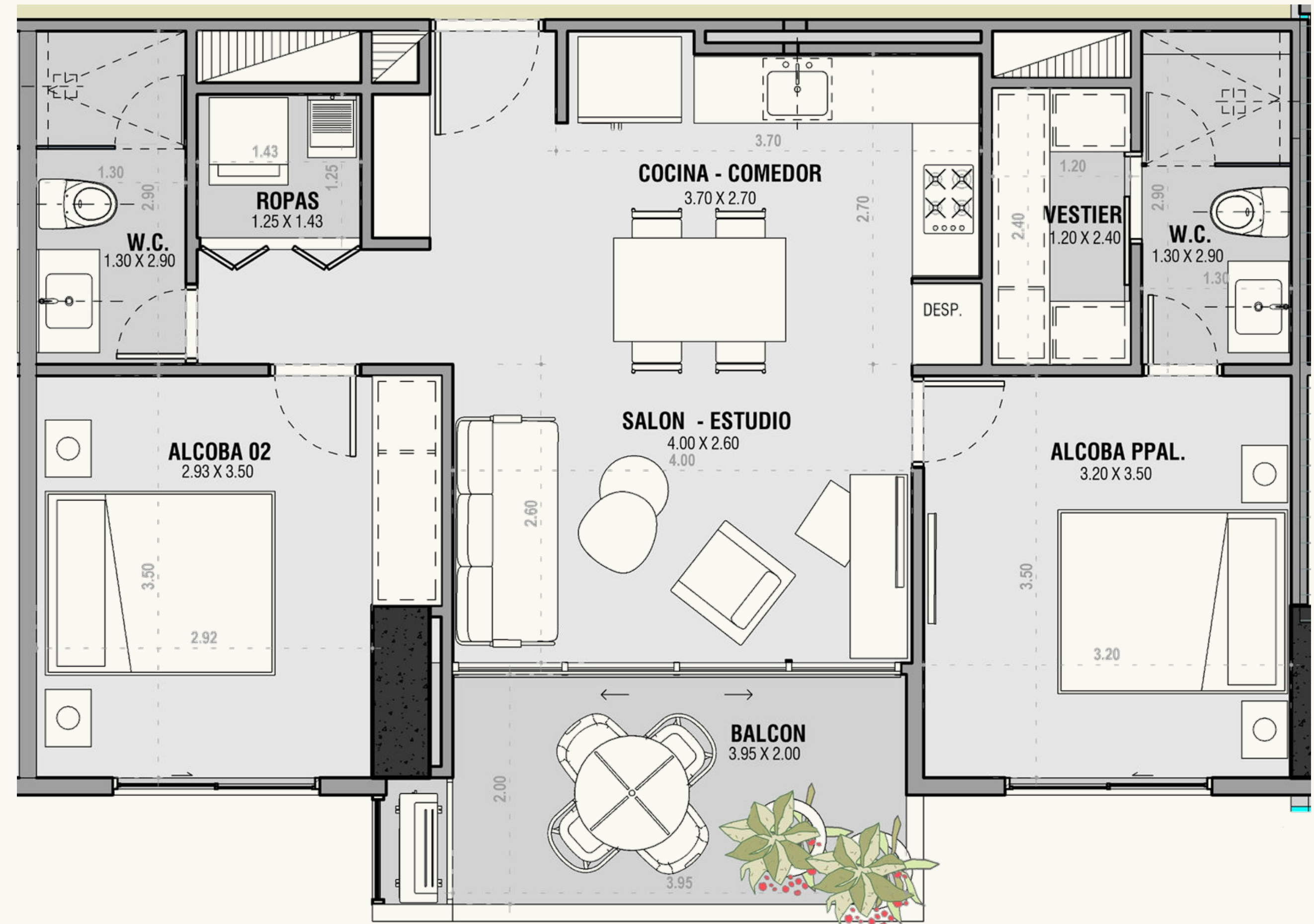
APARTAMENTOS

APARTAMENTO Tipo B TORRE 1

Área bruta 77.10 m²*
Área privada 72.07 m²*



ACCESO



*PLANOS EN REVISIÓN

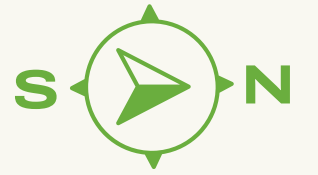
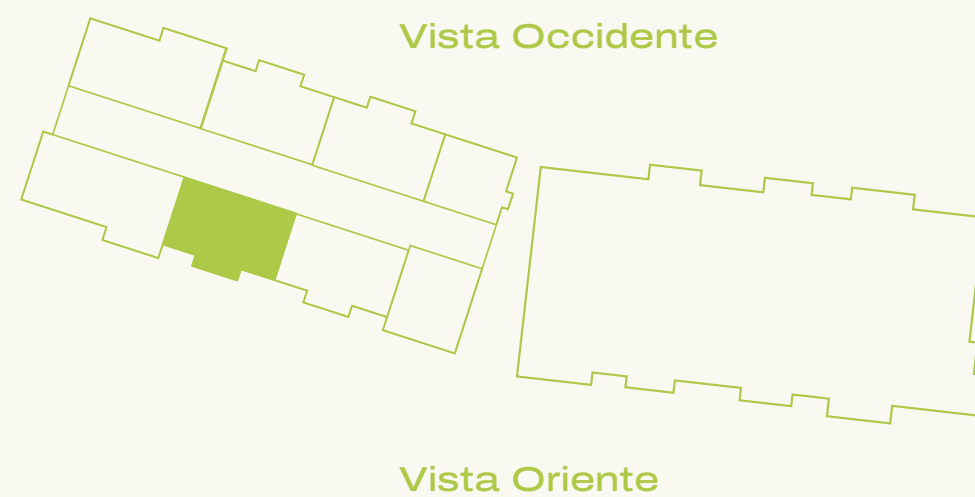
AVENIDA CENTRAL

APARTAMENTOS

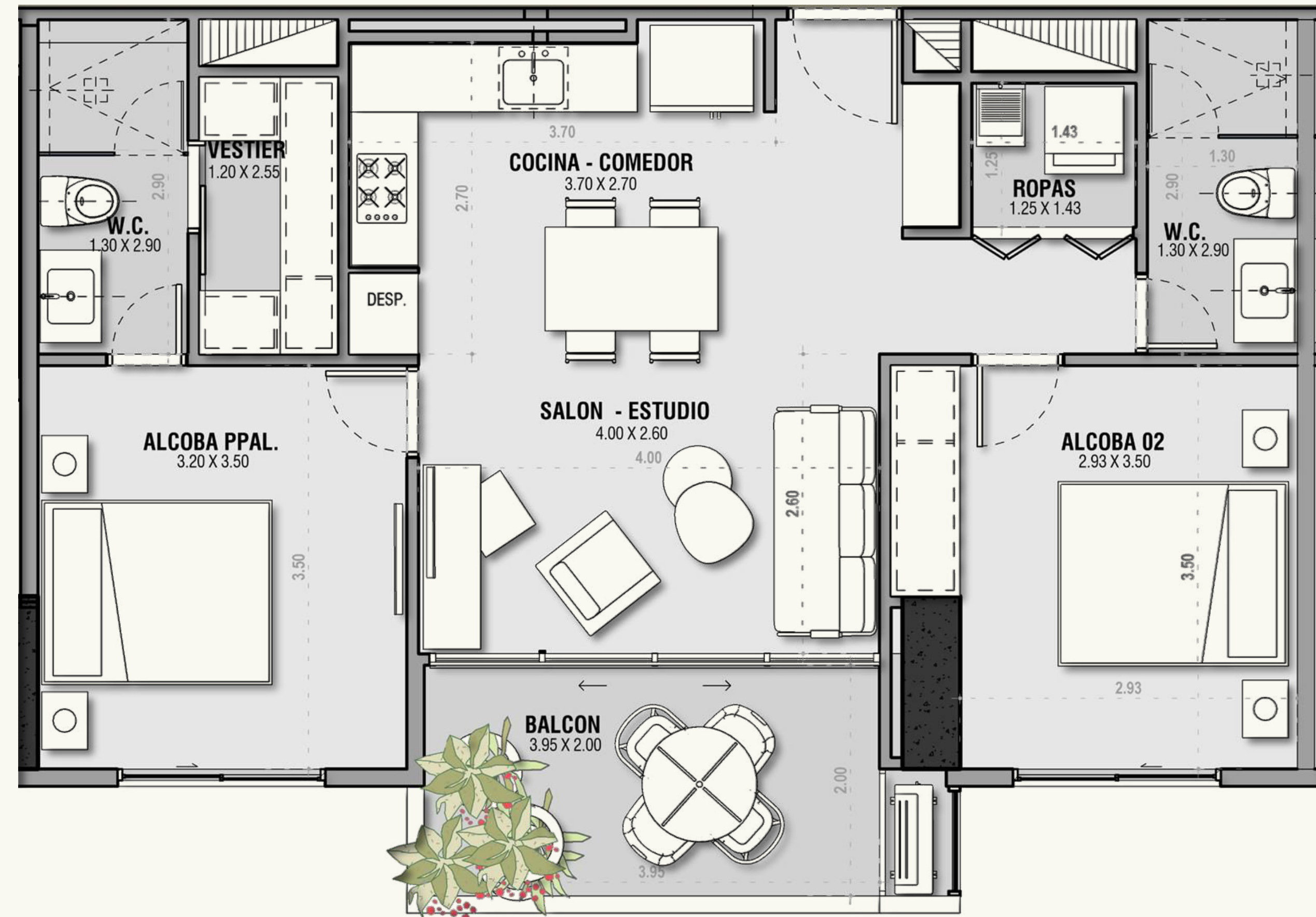
APARTAMENTO Tipo B

TORRE 1

Área bruta 77.10 m²*
Área privada 72.07 m²*



ACCESO



*PLANOS EN REVISIÓN

AVENIDA CENTRAL

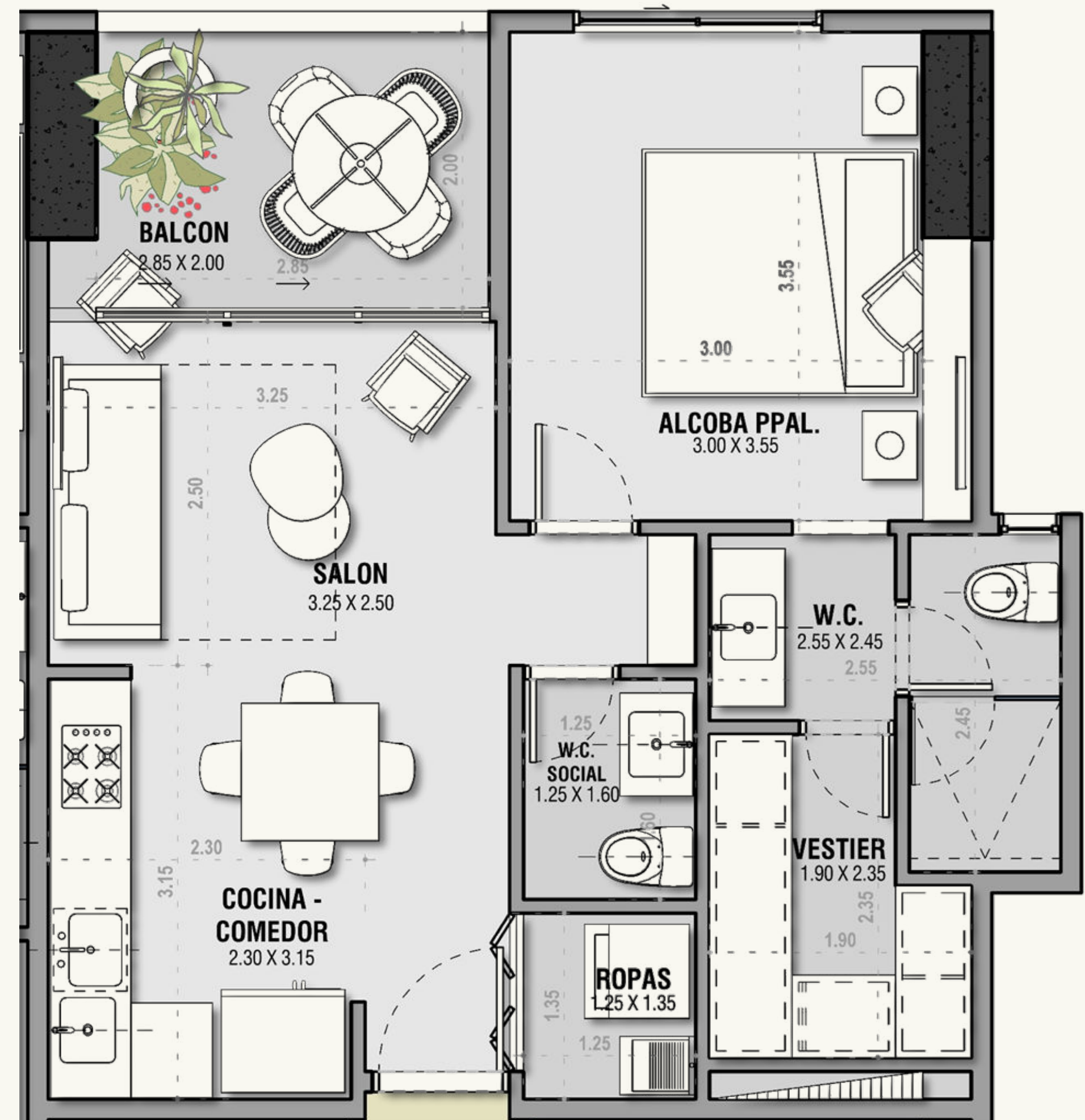
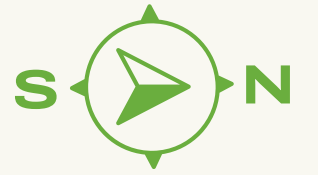
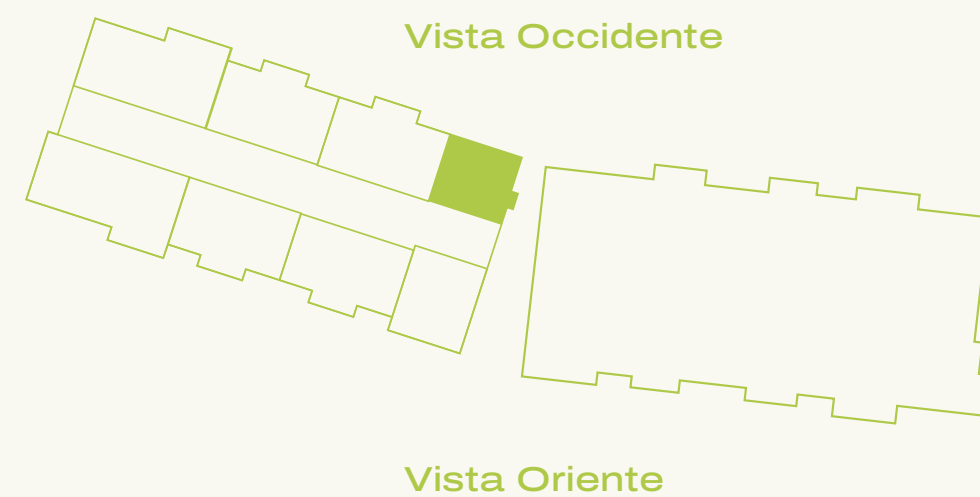
APARTAMENTOS

APARTAMENTO Tipo C

TORRE 1

Área bruta 55.65 m²*

Área privada 51.04 m²*



ACCESO

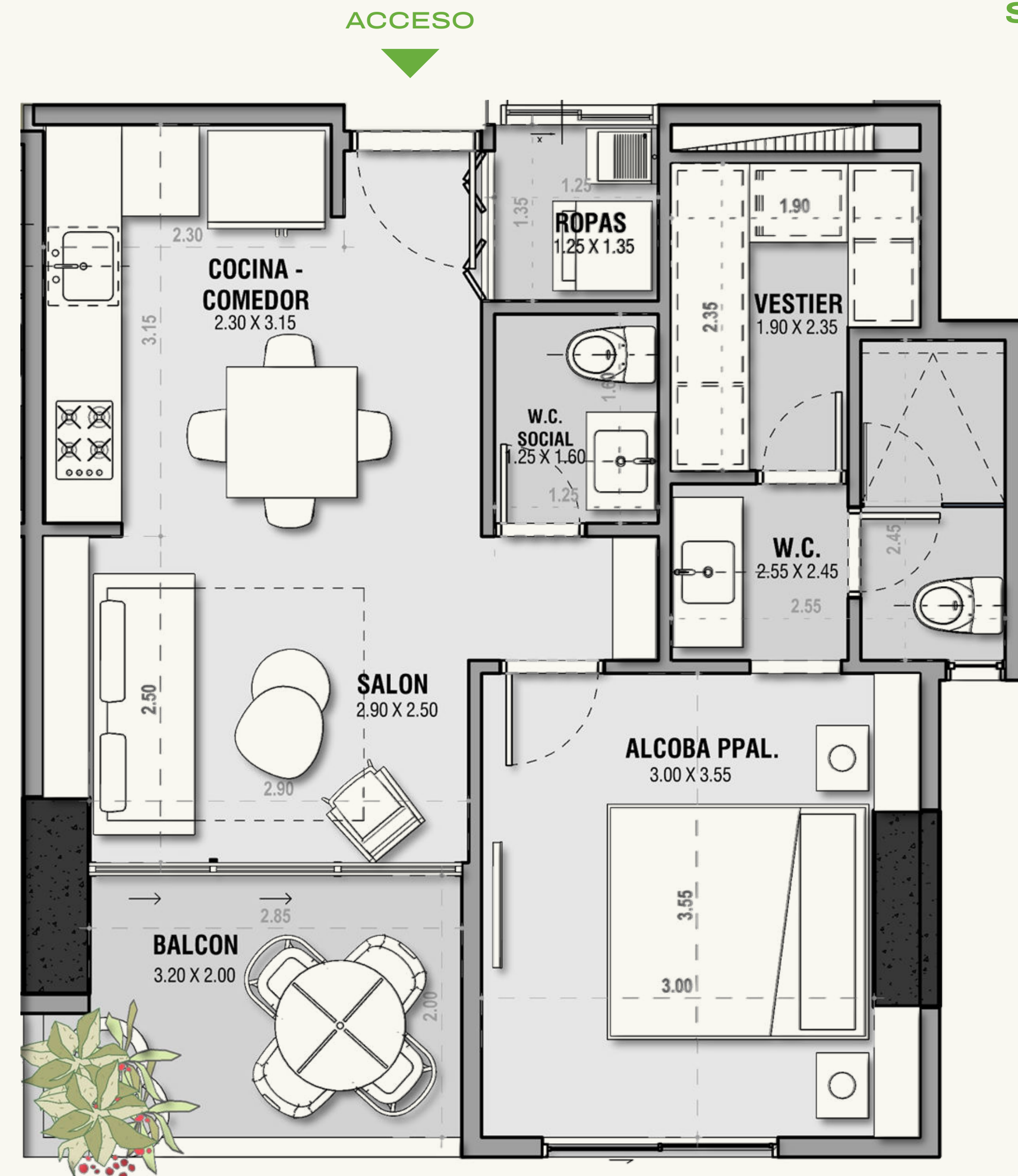
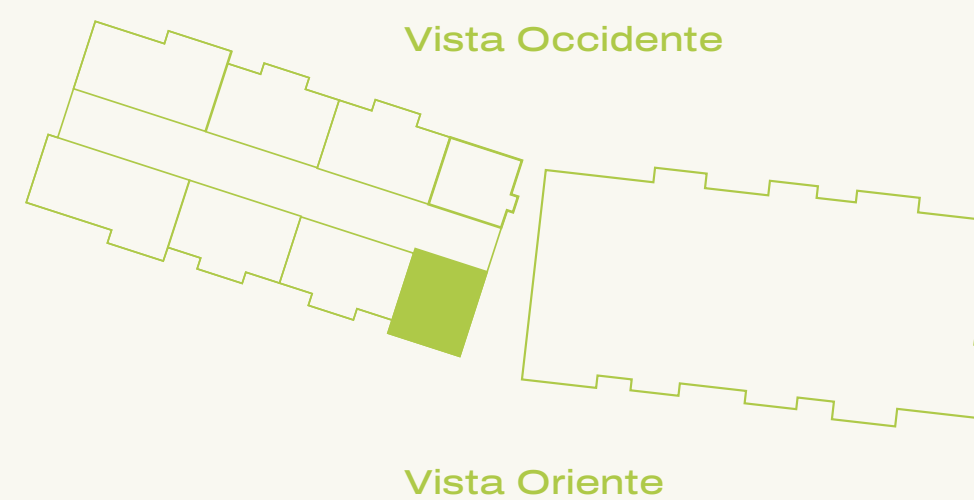
*PLANOS EN REVISIÓN

AVENIDA CENTRAL

APARTAMENTOS

APARTAMENTO Tipo C TORRE 1

Área bruta 55.65 m²*
Área privada 51.04 m²*



*PLANOS EN REVISIÓN

AVENIDA CENTRAL

APARTAMENTOS



317 217 8378

londonogomez.com
avenidacentral@londonogomez.com



Encuétranos en
waze



📍 El Poblado, Ciudad Central

Proyecto desarrollado por etapas, esta pieza publicitaria es ilustrativa y podrá tener variaciones en diseño y áreas posteriores a su publicación sin previo aviso, contiene elementos de apreciación estética que son interpretación del artífice y no comprometen a la sociedad promotora. Más detalles en londonogomez.com. Fecha de publicación: noviembre 2025.



**Londoño
Gómez**



umbral[®]
PROPIEDAD RAÍZ