

APARTAMENTOS
PROVINCIA
expresso

umbral
PROPIEDAD RAÍZ



¡Bienvenidos al lugar donde **la vida**
es una delicia y cada momento,
una celebración!



Respaldo con más de 30 años de trayectoria

En 1993, en Medellín, Colombia nace una marca con un grupo de personas inspiradas en un mismo sueño: **ser forjadores de sueños y de ciudad.**

Nos vinculamos activamente al desarrollo de los municipios en los que intervenimos sosteniblemente, entregando urbanismos de vanguardia, parques para el disfrute de la comunidad, vías y arquitectura que se mezclan con la belleza de la naturaleza colombiana.

En Umbral Propiedad Raíz, siempre buscamos ser símbolo de respaldo, de calidad y de servicio.

Respaldo
de gremio:



+20 mil inmuebles
construidos

+30 años
trabajando

+130 proyectos
construidos

+300 mil familias
confiaron

APARTAMENTOS PROVINCIA *expresso*



- 6 min Patinódromo
- 7 min Clínica Somer
- 8 min Estadio Alberto Grisales
- 10 min City Médica
- 12 min Jumbo Rionegro
- 14 min CC. San Nicolás



- 4 min Parque de Rionegro
- 12 min CC. Jardines Llanogrande
- 14 min Canchas Alejandro Falla
- 15 min Hosp. San Vicente Fundación
- 15 min Universidad Eafit
- 20 min Aeropuerto JMC

Calle 39

Calle 42

Cr 56

Diag 43

CC San
Nicolás

Estadio

Patinaje

APARTAMENTOS
PROVINCIA
expresso

Jumbo

City
Médica

Clínica
Somer

Comfama

Vía La Ceja

Rionegro

Una ubicación estratégica
hace la diferencia

um





um



Descubre la
felicidad de llegar
al hogar de tus
sueños en el lugar
perfecto para vivir
en Oriente.

61 a 87 m²*
área bruta

Última torre
venta exclusiva

6 aptos. por piso

Construcción
tradicional

Foto real*

Una vista privilegiada
es una delicia



APARTAMENTOS
PROVINCIA
expresso

Urbani-
nismo



Imagen ilustrativa*



um

Architectural Illustration

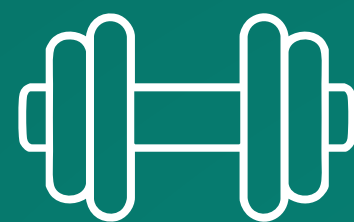
Vivir en Rionegro *es una delicia*

Provincia Expresso está ubicado en un excelente punto, ideal para un cambio en tu estilo de vida, con comodidades a la mano, entornos ricos en espacios verdes y un delicioso ambiente fresco y natural; Provincia Expresso te invita a tener mejor calidad de vida en un exclusivo sector de Rionegro, al lado de la Clínica Somer, el patinódromo y muy cerca al Centro Comercial San Nicolás.

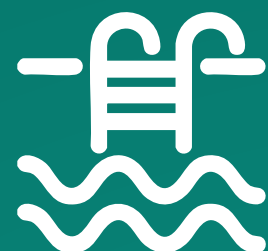
¡Bienvenidos al lugar donde la vida es una delicia y cada momento, una celebración!



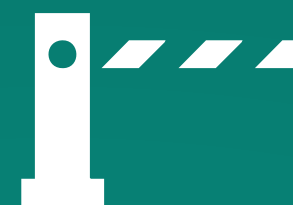
Más de 14 zonas comunes
son una delicia



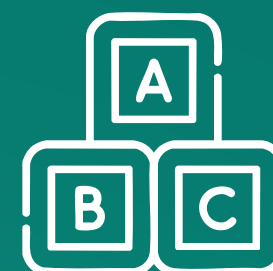
Gimnasio



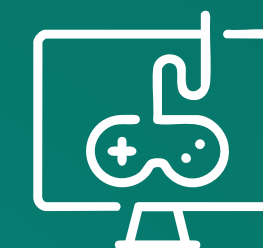
Piscina niños
y adultos



Portería



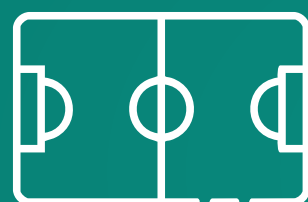
Salón
de niños



Salón de
adolescentes



Zona
húmeda



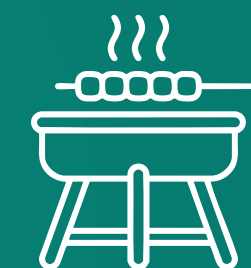
Cancha
múltiple



Salón
social



Living
room



Zona de
bbq



Sports
bar



Sala
de cine



Juegos
infantiles



Coworking



Parque de perros
público

Piscina



Imagen Ilustrativa*

Foto real*



Living Room

Imagen ilustrativa*



Sport Bar

Foto real*

Salón de niños



Para disfrutar
de la tranquilidad
y la naturaleza.

En Provincia Expresso
**resaltamos el valor de la
naturaleza** que nos rodea, la
importancia del aire puro y la
tranquilidad de contar con
zonas de esparcimiento dentro
del hogar, fusionamos todo
esto y creamos espacios
naturales, funcionales y
muy divertidos para todos.



Sport Bar

Foto real*



Sala de cine

Foto real*

Living Room



Planta Típica

Torre 3

Tipo R
81.50m²*
área bruta

Tipo Q
61.90m²*
área bruta

Tipo P
69.20m²*
área bruta



Tipo M
87.20m²*
área bruta

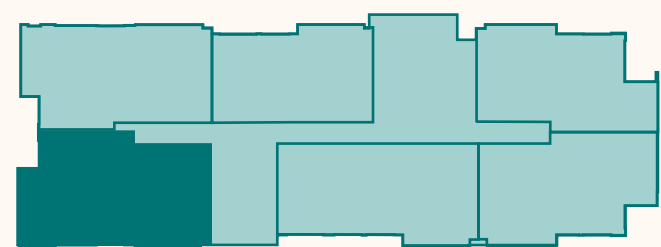
Tipo N
84.50m²*
área bruta

Tipo O
74.70m²*
área bruta

APARTAMENTOS
PROVINCIA
expresso

Tipo M

87.20m²*
área bruta



APARTAMENTOS
PROVINCIA
expresso



Tipo N

84.50m²*
área bruta



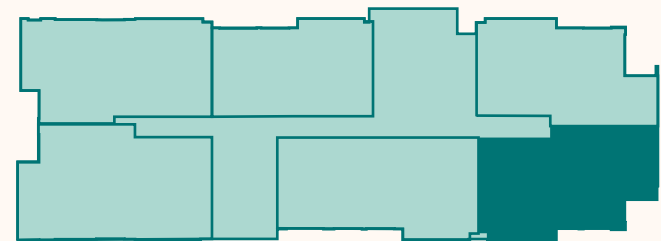
APARTAMENTOS
PROVINCIA
expresso





Tipo O

74.70m²*
área bruta

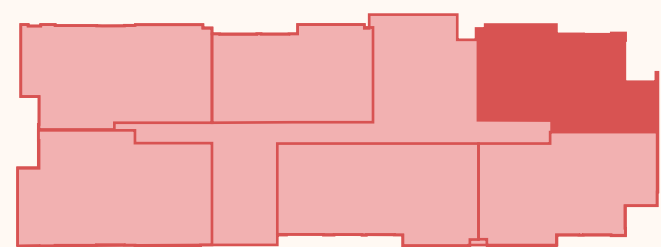


APARTAMENTOS
PROVINCIA
expresso



Tipo P

69.20m²*
área bruta



APARTAMENTOS
PROVINCIA
expresso



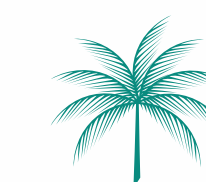
Tipo Q

61.90m²*
área bruta



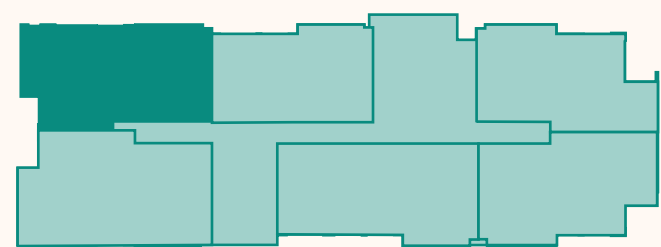
APARTAMENTOS
PROVINCIA
expresso



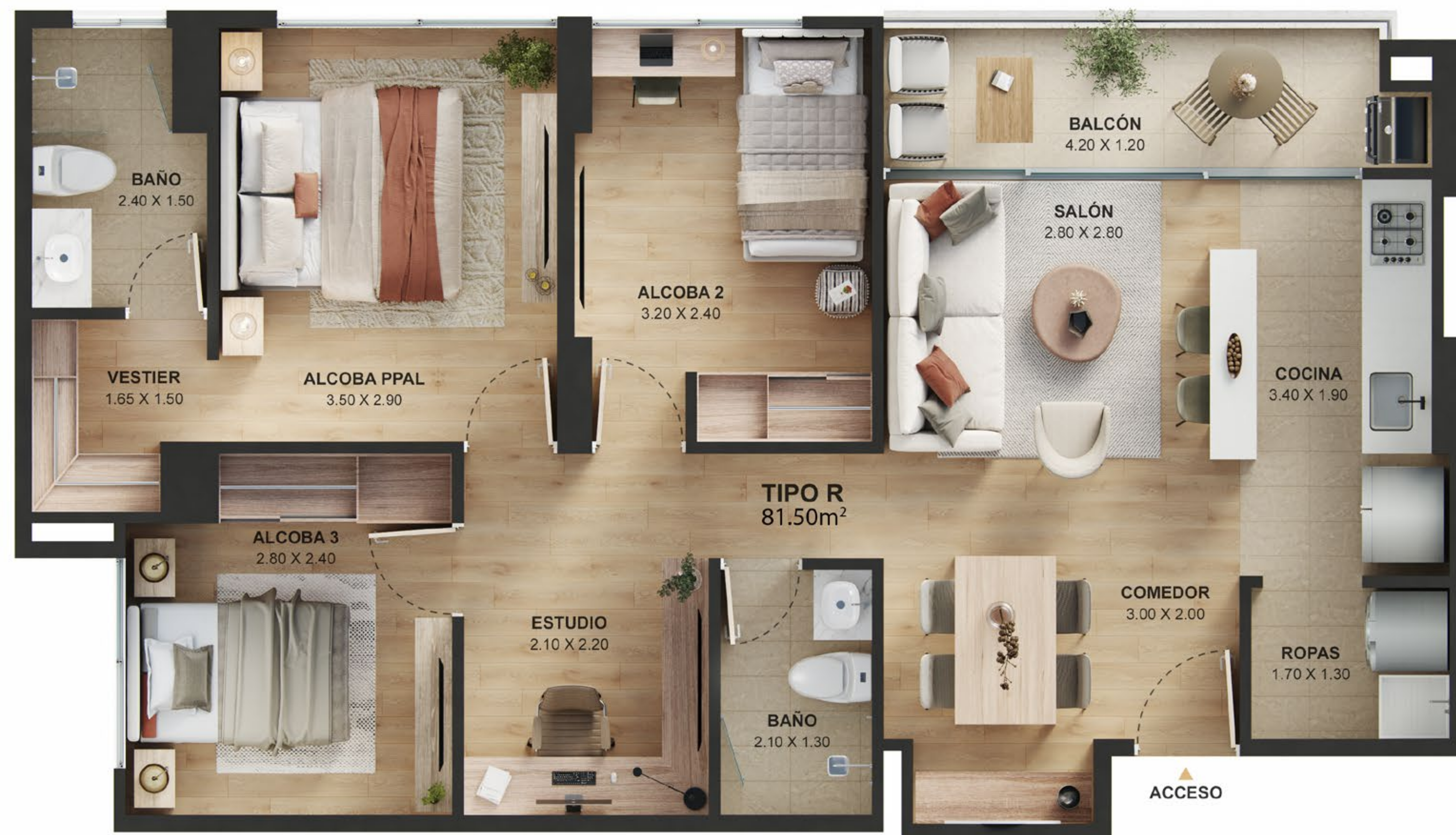


Tipo R

81.50m²*
área bruta



APARTAMENTOS
PROVINCIA
expresso











APARTAMENTOS
PROVINCIA
expresso



umbral
PROPIEDAD RAÍZ

Diagonal 52F # 42-10 Rionegro · Clínica Somer

310 764 6546



umbral.co



laprovincia@umbral.co

Las imágenes, renders, planos, fotografías, mobiliario y demás elementos gráficos presentados en esta pieza son de carácter puramente ilustrativo y pueden variar en su diseño, materiales, colores, acabados, distribución y áreas, sin previo aviso. El proyecto se encuentra en desarrollo y, por tanto, la información aquí contenida puede estar sujeta a modificaciones por parte del promotor o constructor, según criterios técnicos, normativos o de diseño arquitectónico. Los precios, especificaciones, áreas y demás datos comerciales son de referencia y pueden cambiar sin previo aviso. El mobiliario, elementos decorativos y demás accesorios mostrados en las imágenes no hacen parte de la oferta comercial y se presentan únicamente con fines de ambientación. Se recomienda a los interesados verificar directamente la información en la sala de negocios del proyecto o a través de los canales oficiales, con el fin de confirmar las condiciones actualizadas de comercialización, negociación y características finales del proyecto. Fecha de publicación: Enero 2026